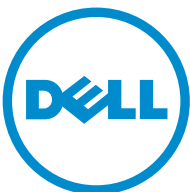


Inspiron 15


Series3000

מדריך למשתמש



רגם מושב: Inspiron 15-3541/15-3542
רגם תקינה: P40F
סוג תקינה: P40F001/P40F002

הערות, התראות ואזהרות

הערה: "הערה" מציינת מידע חשוב המסייע להשתמש במחשב ביתר יעילות. 

התראה: "התראה" מציינת נזק אפשרי לחומרה או אובדן נתונים, ומסבירה כיצד ניתן למנוע את הבעיה. 

אזהרה: "אזהרה" מציינת אפשרות של נזק לרכוש, פגיעה גופנית או מוות. 

© 2014 Dell Inc. כל הזכויות שמורות. מוצר זה מוגן על ידי כל החוקים בארה"ב והחוקים הבינלאומיים להגנה על זכויות יוצרים וקניין רוחני. Dell™ והלוגו של Dell הם סימנים מסחריים של חברת Dell Inc. בארה"ב ו/או בתחומי שיפוט אחרים. כל הסימנים האחרים והשמות המוזכרים במסמך זה עשויים להיות סימנים מסחריים בבעלות החברות שלהן, בהתאמה.

03 - 2014

Rev. A00

תוכן עניינים

10	לפני העבודה על חלקיו הפנימיים של המחשב	
10	לפני שתתחיל	
10	הוראות בטיחות	
11	כלי עבודה מומלצים	
12	לאחר העבודה על חלקיו הפנימיים של המחשב	
13	הסרת הסוללה	
13	הליך	
14	החזרת הסוללה למקומה	
14	הליך	
15	הסרת כיסוי הבסיס	
15	תנאים מוקדמים	
15	הליך	
16	החזרת כיסוי הבסיס למקומו	
16	הליך	
16	דרישות לאחר התהליך	
17	הסרת הכונן האופטי	
17	תנאים מוקדמים	
17	הליך	
19	התקנה מחדש של הכונן האופטי	
19	הליך	
19	דרישות לאחר התהליך	

20..... הסרת הכונן הקשיח.

20..... תנאים מוקדמים

20..... הליך

22..... התקנה מחדש של הכונן הקשיח.

22..... הליך

22..... דרישות לאחר התהליך

23..... הסרת מודול הזיכרון.

23..... תנאים מוקדמים

24..... הליך

25..... החזרת מודול הזיכרון למקומו.

25..... הליך

26..... דרישות לאחר התהליך

27..... הסרת כרטיס האלחוט.

27..... תנאים מוקדמים

27..... הליך

29..... החזרת כרטיס האלחוט למקומו.

29..... הליך

29..... דרישות לאחר התהליך

30..... הסרת המקלדת.

30..... תנאים מוקדמים

30..... הליך

33..... החזרת המקלדת למקומה.

33..... הליך

33..... קיפול כבלי המקלדת

36..... דרישות לאחר התהליך

37..... הסרת משענת כף היד

37..... תנאים מוקדמים

38..... הליך

41..... החזרת משענת כף היד למקומה

41..... הליך

41..... דרישות לאחר התהליך

42..... הסרת מודול לחצן ההפעלה

42..... תנאים מוקדמים

42..... הליך

44..... החזרת מודול לחצן ההפעלה למקומו

44..... הליך

44..... דרישות לאחר התהליך

45..... הסרת משטח המגע

45..... תנאים מוקדמים

45..... הליך

48..... החזרת משטח המגע למקומו

48..... הליך

48..... דרישות לאחר התהליך

49..... הסרת לוח מחבר הסוללה

49..... תנאים מוקדמים

50..... הליך

51..... החזרת לוח מחבר הסוללה למקומו

51..... הליך

51..... דרישות לאחר התהליך

52.....הסרת לוח הקלט/פלט (I/O)

52.....תנאים מוקדמים

52.....הליך

54.....החזרת לוח הקלט/פלט למקומו

54.....הליך

54.....דרישות לאחר התהליך

55.....הסרת לוח מחבר הכונן האופטי

55.....תנאים מוקדמים

56.....הליך

58.....החזרת לוח מחבר הכונן האופטי למקומו

58.....הליך

58.....דרישות לאחר התהליך

59.....הסרת סוללת המטבע

59.....תנאים מוקדמים

59.....הליך

61.....החזרת סוללת המטבע למקומה

61.....הליך

61.....דרישות לאחר התהליך

62.....הסרה של יציאת מחבר מתאם החשמל

62.....תנאים מוקדמים

62.....הליך

64.....החזרת יציאת מתאם החשמל למקומה

64.....הליך

64.....דרישות לאחר התהליך

65..... הסרת הרמקולים

65..... תנאים מוקדמים

65..... הליך

67..... החזרת הרמקולים למקומם

67..... הליך

67..... דרישות לאחר התהליך

68..... הסרת לוח המערכת

68..... תנאים מוקדמים

68..... הליך

71..... החזרת לוח המערכת למקומו

71..... הליך

71..... דרישות לאחר התהליך

72..... הסרת מכלול גוף הקירור

72..... תנאים מוקדמים

72..... הליך

74..... החזרת מכלול גוף הקירור למקומו

74..... הליך

74..... דרישות לאחר התהליך

75..... הסרת מכלול הצג

75..... תנאים מוקדמים

75..... הליך

79..... החזרת מכלול הצג למקומו

79..... הליך

79..... דרישות לאחר התהליך

80.....**הסרת מסגרת הצג**

80 תנאים מוקדמים

80 הליך

82.....**החזרת מסגרת הצג למקומה**

82 הליך

82..... דרישות לאחר התהליך

83.....**הסרת לוח הצג**

83..... תנאים מוקדמים

84 הליך

86.....**החזרת לוח הצג למקומו**

86 הליך

86..... דרישות לאחר התהליך

87.....**הסרת צירי הצג**

87..... תנאים מוקדמים

88 הליך

89.....**החזרת צירי הצג למקומם**

89 הליך

89..... דרישות לאחר התהליך

90.....**הסרת המצלמה**

90 תנאים מוקדמים

90 הליך

92.....**החזרת המצלמה למקומה**


92 הליך

92..... דרישות לאחר התהליך



93.....**עדכון ה- BIOS**

94	קבלת עזרה ופנייה אל Dell
94	משאבי עזרה עצמית
94	פנייה אל Dell

לפני העבודה על חלקיו הפנימיים של המחשב


התראה: כדי להימנע מגרימת נזק לרכיבים ולכרטיסים, יש לגעת רק בקצותיהם בעת הטיפול בהם ולהימנע מנגיעה בפינים ובמגעים. 


לפני שתתחיל

- 1 שמור וסגור את כל הקבצים הפתוחים וצא מכל היישומים הפתוחים.
 - 2 כבה את המחשב.
- Windows 8: העבר את מצביע העכבר לפינה הימנית-עליונה או ימנית-תחתונה של המסך כדי לפתוח את סרגל הצד 'צ'ארמס', ולאחר מכן לחץ או הקש על **Settings (הגדרות)** → **Power (צריכת חשמל)** → **Shut down (כיבוי)**.
- Windows 7: לחץ או הקש על **Start (התחל)**  → **Shut down (כיבוי)**.
-  **הערה:** אם אתה משתמש במערכת הפעלה אחרת, עיין בחיבור של מערכת ההפעלה שברשותך לקבלת הוראות כיבוי.
- 3 נתק את המחשב ואת כל ההתקנים המחוברים משקעי החשמל שלהם.
 - 4 נתק מהמחשב את כל הכבלים, כגון כבלי טלפון, כבלי רשת ועוד.
 - 5 נתק מהמחשב את כל ההתקנים והציוד ההיקפי, כגון מקלדת, עכבר, צג ועוד.
 - 6 הסר מהמחשב את כרטיסי המדיה ואת הדיסק האופטי, אם רלוונטי.


הוראות בטיחות

היעזר בהוראות הבטיחות הבאות כדי להגן על המחשב מפני נזק אפשרי וכדי להבטיח את ביטחונך האישי.

 **אזהרה:** לפני העבודה על חלקיו הפנימיים של המחשב, קרא את מידע הבטיחות שצורף למחשב. לקבלת מידע נוסף על נוהלי בטיחות מומלצים, עיין בדף הבית של התאימות לתקינה בכתובת dell.com/regulatory_compliance.

 **אזהרה:** נתק את כל מקורות החשמל לפני פתיחה של כיסוי המחשב או של לוחות. לאחר סיום העבודה על חלקיו הפנימיים של המחשב, חזור למקומם את כל הכיסיים, הלוחות והכרטיסים לפני חיבור המחשב למקור חשמל.

התראה: כדי להימנע מגרימת נזק למחשב, ודא שמשטח העבודה שטוח ונקי. 

התראה: כדי להימנע מגרימת נזק לרכיבים ולכרטיסים, יש לגעת רק בקצותיהם בעת הטיפול בהם ולהימנע מנגיעה בפינים ובמגעים. 

התראה: רק טכנאי שירות מורשה רשאי להסיר את כיסוי המחשב ולגשת לרכיבים בתוך המחשב. לקבלת מירע מלא אודות אמצעי בטיחות, עבודה בתוך המחשב והגנה מפני פריקה אלקטרוסטטית, עיין בהוראות הבטיחות.



התראה: לפני נגיעה ברכיבים בתוך המחשב, הארק את עצמך על-ידי נגיעה במשטח מתכת לא צבוע, כגון המתכת על גב המחשב. במהלך העבודה, גע מדי פעם במשטח מתכת לא צבוע כדי לפרוק חשמל סטטי, העלול לפגוע ברכיבים פנימיים.



התראה: בעת ניתוק כבל, יש למשוך את המחבר או את לשונית המשיכה שלו ולא את הכבל עצמו. חלק מהכבלים כוללים מחברים עם לשוניות נעילה או בורגי מארז שעליך לנתק לפני ניתוק הכבל. בעת ניתוק הכבלים, יש להקפיד שהם ישרים, כדי להימנע מעיקום פינים של מחברים. בעת חיבור הכבלים, יש לוודא שהציאות והמחברים מיושרים ופונים לכיוון הנכון.



התראה: כדי לנתק כבל רשת, תחילה נתק את הכבל מהמחשב ולאחר מכן נתק אותו מהתקן הרשת.



התראה: לחץ והוצא כל כרטיס שמותקן בקורא כרטיסי המדיה האופציונלי.



כלי עבודה מומלצים

כדי לבצע את ההליכים המתוארים במסמך זה, ייתכן שתזדקק לכלים הבאים:

- מברג פיליפס
- להב פלסטיק

לאחר העבודה על חלקיו הפנימיים של המחשב

התראה: השאר את ברגים חופשיים או משוחררים בתוך המחשב עלולה לגרום נזק חמור למחשב.



- 1 החזר למקומם את כל הברגים ובדוק שלא נותרו ברגים חופשיים בתוך המחשב.
- 2 חבר את כל ההתקנים החיצוניים, פריטי הציוד ההיקפי והכבלים שהסרת לפני העבודה על המחשב.
- 3 החזר למקומם את כל כרטיסי המדיה, הדיסקים וכל החלקים האחרים שהסרת לפני העבודה על המחשב.
- 4 חבר את המחשב ואת כל ההתקנים המחוברים לשקעי החשמל שלהם.
- 5 הפעל את המחשב.

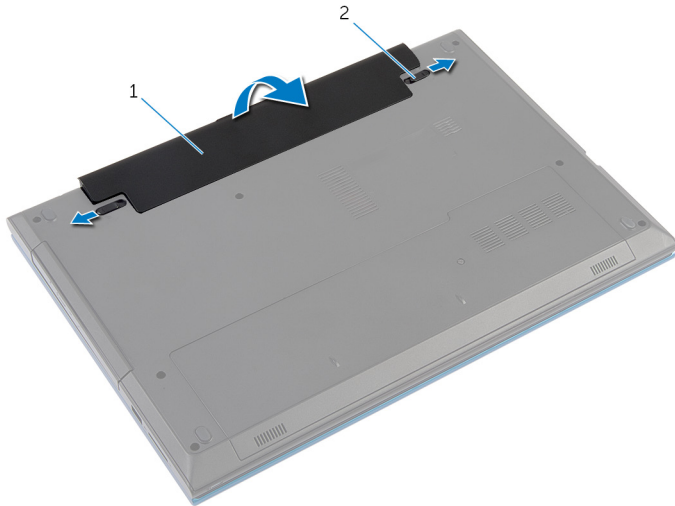
הסרת הסוללה

אזהרה: לפני תחילת העבודה על חלקיו הפנימיים של המחשב, קרא את מידע הבטיחות שצורף למחשב ופעל על פי השלבים המפורטים בסעיף [לפני העבודה על חלקיו הפנימיים של המחשב](#). לאחר העבודה על חלקיו הפנימיים של המחשב, בצע את ההוראות בסעיף [לאחר העבודה על חלקיו הפנימיים של המחשב](#). לקבלת מידע נוסף על נוהלי בטיחות מומלצים, עיין בדף הבית של התאימות לתקינה בכתובת dell.com/regulatory_compliance.



הליך

- 1 סגור את הצג והפוך את המחשב.
- 2 הסט את תפסי שחרור הסוללה למצב לא נעול.



- 1 הסוללה
- 2 תפסי שחרור סוללה (2)
- 3 בקצות אצבעותיך, הרם את הסוללה בזווית והוצא אותה מתוך תא הסוללה.
- 4 הפוך את המחשב ופתח את הצג עד הסוף.
- 5 נתק את המחשב מהחשמל ולאחר מכן לחץ לחיצה ארוכה על לחצן ההפעלה במשך 5 שניות, כדי להאריק את לוח המערכת.

החזרת הסוללה למקומה

אזהרה: לפני תחילת העבודה על חלקי הפנימיים של המחשב, קרא את מידע הבטיחות שצורף למחשב ופעל על פי השלבים המפורטים בסעיף [לפני העבודה על חלקי הפנימיים של המחשב](#). לאחר העבודה על חלקי הפנימיים של המחשב, בצע את ההוראות בסעיף [לאחר העבודה על חלקי הפנימיים של המחשב](#). לקבלת מידע נוסף על נוהלי בטיחות מומלצים, עיין בדף הבית של התאימות לתקינה בכתובת dell.com/regulatory_compliance.



הליך

1 החלק את הלשוניות שבסוללה לתוך החריצים שבתא הסוללות ולחץ על הסוללה עד שתיכנס למקומה בנקישה.

 **הערה:** ודא שתפסי השחרור של הסוללה מהודקים.

2 הפוך את המחשב ופתח את הצג עד הסוף.

הסרת כיסוי הבסיס

אזהרה: לפני תחילת העבודה על חלקיו הפנימיים של המחשב, קרא את מידע הבטיחות שצורף למחשב ופעל על פי השלבים המפורטים בסעיף [לפני העבודה על חלקיו הפנימיים של המחשב](#). לאחר העבודה על חלקיו הפנימיים של המחשב, בצע את ההוראות בסעיף [לאחר העבודה על חלקיו הפנימיים של המחשב](#). לקבלת מידע נוסף על נוהלי בטיחות מומלצים, עיין בדף הבית של התאימות לתקינה בכתובת dell.com/regulatory_compliance.

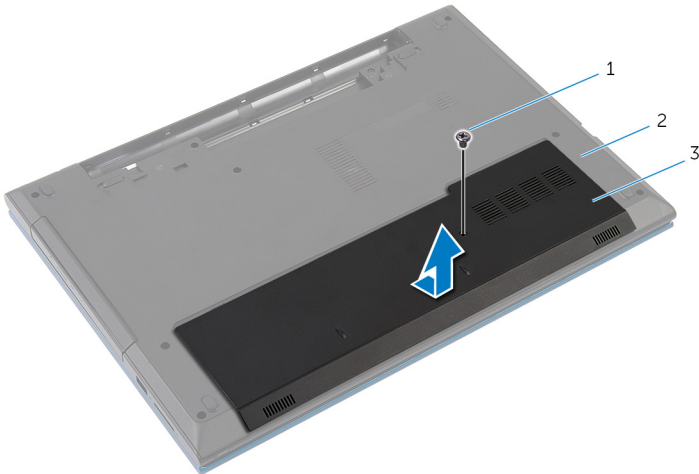


תנאים מוקדמים

הסר את [הסוללה](#).

הליך

- 1 הסר את הבורג שמהדק את כיסוי הבסיס לבסיס המחשב.
- 2 החלק את כיסוי הבסיס כדי לשחרר את הלשוניות שבכיסוי הבסיס מהחריצים שבבסיס המחשב.
- 3 הרום את כיסוי הבסיס מתוך בסיס המחשב.



2 בסיס המחשב

1 בורג

3 כיסוי הבסיס

החזרת כיסוי הבסיס למקומו

אזהרה: לפני תחילת העבודה על חלקי הפנימיים של המחשב, קרא את מידע הבטיחות שצורף למחשב ופעל על פי השלבים המפורטים בסעיף [לפני העבודה על חלקי הפנימיים של המחשב](#). לאחר העבודה על חלקי הפנימיים של המחשב, בצע את ההוראות בסעיף [לאחר העבודה על חלקי הפנימיים של המחשב](#). לקבלת מידע נוסף על נוהלי בטיחות מומלצים, עיין בדף הבית של התאימות לתקינה בכתובת dell.com/regulatory_compliance.



הליך

- 1 החלק את הלשוניות שבמכסה הבסיס לתוך החריצים שבבסיס המחשב והכנס את מכסה הבסיס למקומו בנקישה.
- 2 הברג חזרה את הבורג שמהדק את כיסוי הבסיס לבסיס המחשב.

דרישות לאחר התהליך

החזר את [הסוללה](#) למקומה.

הסרת הכונן האופטי

אזהרה: לפני תחילת העבודה על חלקיו הפנימיים של המחשב, קרא את מידע הבטיחות שצורף למחשב ופעל על פי השלבים המפורטים בסעיף [לפני העבודה על חלקיו הפנימיים של המחשב](#). לאחר העבודה על חלקיו הפנימיים של המחשב, בצע את ההוראות בסעיף [לאחר העבודה על חלקיו הפנימיים של המחשב](#). לקבלת מידע נוסף על נוהלי בטיחות מומלצים, עיין בדף הבית של התאימות לתקינה בכתובת dell.com/regulatory_compliance.

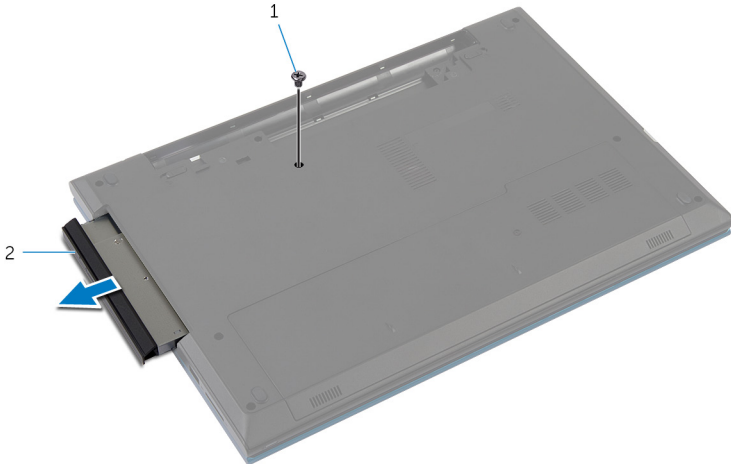


תנאים מוקדמים

הסר את [הסוללה](#).

הליך

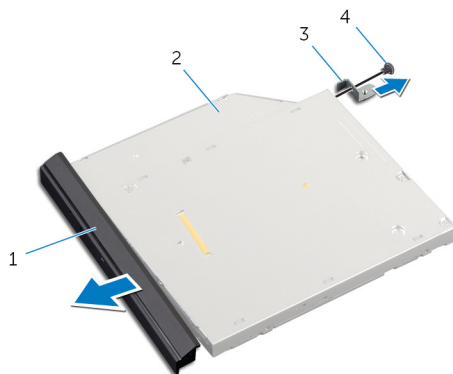
- 1 הסר את הבורג שמהדק את מכלול הכונן האופטי לבסיס מחשב.
- 2 השתמש בקצות אצבעותיך כדי להחליק את מכלול הכונן האופטי אל מחוץ לתא הכונן האופטי.



1 בורג 2 מכלול כונן אופטי

- 3 הסר את הבורג שמהדק את תושבת הכונן האופטי למכלול הכונן האופטי.
- 4 הסר את תושבת הכונן האופטי ממכלול הכונן האופטי.

5 שחרר את מסגרת הכונן האופטי בעדיניות והסר אותה מהכונן האופטי.



2 כונן אופטי

4 בורג

1 מסגרת הכונן האופטי

3 תושבת הכונן האופטי

התקנה מחדש של הכונן האופטי

אזהרה: לפני תחילת העבודה על חלקיו הפנימיים של המחשב, קרא את מידע הבטיחות שצורף למחשב ופעל על פי השלבים המפורטים בסעיף [לפני העבודה על חלקיו הפנימיים של המחשב](#). לאחר העבודה על חלקיו הפנימיים של המחשב, בצע את ההוראות בסעיף [לאחר העבודה על חלקיו הפנימיים של המחשב](#). לקבלת מידע נוסף על נוהלי בטיחות מומלצים, עיין בדרך הבית של התאימות לתקינה בכתובת dell.com/regulatory_compliance.



הליך

- 1 ישר את הלשוניות שבלוח הקדמי של הכונן האופטי עם החריצים שבכונן האופטי והכנס את הלוח הקדמי של הכונן האופטי למקומו בנקישה.
- 2 ישר את חור הבורג שבתושבת הכונן האופטי עם חור הבורג שבמכלול הכונן האופטי.
- 3 הברג חזרה את הבורג שמהדק את תושבת הכונן האופטי למכלול כונן האופטי.
- 4 החלק את מכלול הכונן האופטי אל תא הכונן האופטי וישר את חור הבורג בתושבת הכונן האופטי מול חור הבורג בבסיס המחשב.
- 5 הברג חזרה את הבורג שמהדק את מכלול הכונן האופטי לבסיס מחשב.

דרישות לאחר התהליך

החזר את [הסוללה](#) למקומה.

הסרת הכונן הקשיח

אזהרה: לפני תחילת העבודה על חלקיו הפנימיים של המחשב, קרא את מידע הבטיחות שצורף למחשב ופעל על פי השלבים המפורטים בסעיף [לפני העבודה על חלקיו הפנימיים של המחשב](#). לאחר העבודה על חלקיו הפנימיים של המחשב, בצע את ההוראות בסעיף [לאחר העבודה על חלקיו הפנימיים של המחשב](#). לקבלת מידע נוסף על נוהלי בטיחות מומלצים, עיין בדף הבית של התאימות לתקינה בכתובת dell.com/regulatory_compliance.



התראה: כוננים קשיחים הם רכיבים רגישים. נקוט משנה זהירות בעת טיפול בכונן הקשיח.



התראה: כדי להימנע מאובדן נתונים, אין להסיר את הכונן הקשיח כאשר המחשב פועל או נמצא במצב שינה.



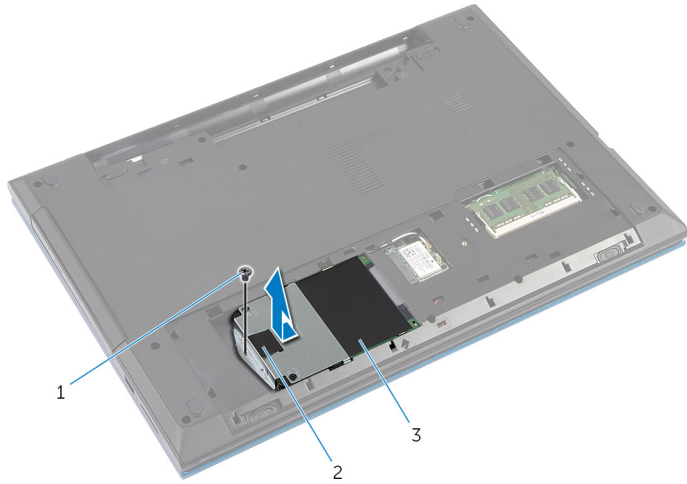
תנאים מוקדמים

- 1 הסר את [הסוללה](#).
- 2 הסר את [כיסוי הבסיס](#).

הליך

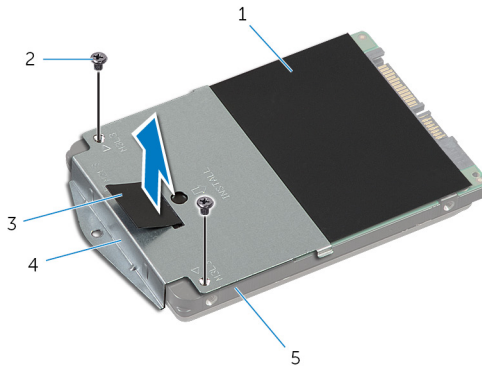
- 1 הסר את הבורג שמהדק את מכלול הכונן הקשיח לבסיס מחשב.
- 2 באמצעות לשונית המשיכה, החלק את מכלול הכונן הקשיח כדי לנתק אותו מלוח המערכת.

3 הרם את מכלול הכונן הקשיח והוצא אותו מבסיס המחשב.



- | | |
|---|-----------------|
| 1 | בורג |
| 2 | לשונית משיכה |
| 3 | מכלול כונן קשיח |

4 הסר את הברגים שמהדקים את תושבת הכונן הקשיח לכונן הקשיח.
5 באמצעות לשונית המשיכה הרם את תושבת הכונן הקשיח וקלף את יריעת הפלסטיק מהכונן הקשיח.



- | | |
|---|-------------------|
| 1 | יריעת פלסטיק |
| 2 | ברגים (2) |
| 3 | לשונית משיכה |
| 4 | תושבת הכונן הקשיח |
| 5 | הכונן הקשיח |

התקנה מחדש של הכונן הקשיח

אזהרה: לפני תחילת העבודה על חלקיו הפנימיים של המחשב, קרא את מידע הבטיחות שצורף למחשב ופעל על פי השלבים המפורטים בסעיף [לפני העבודה על חלקיו הפנימיים של המחשב](#). לאחר העבודה על חלקיו הפנימיים של המחשב, בצע את ההוראות בסעיף [לאחר העבודה על חלקיו הפנימיים של המחשב](#). לקבלת מידע נוסף על נוהלי בטיחות מומלצים, עיין בדף הבית של התאימות לתקינה בכתובת dell.com/regulatory_compliance.



התראה: כוננים קשיחים הם רכיבים רגישים. נקוט משנה זהירות בעת טיפול בכונן הקשיח.



הליך

- 1 הצמד את יריעת הפלסטיק לכונן הקשיח.
- 2 ישר את חורי הברגים שבתושבת הכונן הקשיח עם חורי הברגים שבכונן הקשיח.
- 3 הברג חזרה את הברגים שמקבעים את תושבת הכונן הקשיח לכונן הקשיח.
- 4 הנח את מכלול הכונן הקשיח על גבי בסיס המחשב.
- 5 החלק את מכלול הכונן הקשיח כדי להדק את מחבר הכונן הקשיח למחבר לוח המערכת.
- 6 הברג חזרה את הבורג שמהדק את מכלול הכונן הקשיח לבסיס מחשב.

דרישות לאחר התהליך

- 1 החזר את [מכסה הבסיס](#) למקומו.
- 2 החזר את [הסוללה](#) למקומה.

הסרת מודול הזיכרון

אזהרה: לפני תחילת העבודה על חלקי הפנימיים של המחשב, קרא את מידע הבטיחות שצורף למחשב ופעל על פי השלבים המפורטים בסעיף [לפני העבודה על חלקי הפנימיים של המחשב](#). לאחר העבודה על חלקי הפנימיים של המחשב, בצע את ההוראות בסעיף [לאחר העבודה על חלקי הפנימיים של המחשב](#). לקבלת מידע נוסף על נוהלי בטיחות מומלצים, עיין בדרך הבית של התאימות לתקינה בכתובת dell.com/regulatory_compliance.

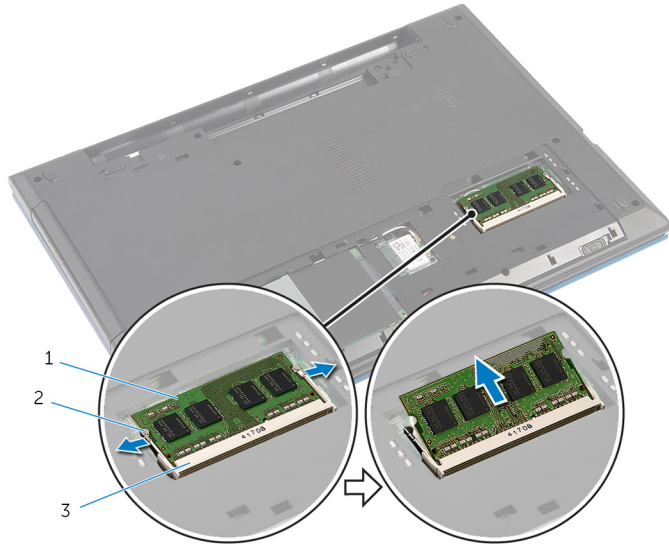


תנאים מוקדמים

- 1 הסר את [הסוללה](#).
- 2 הסר את [כיסוי הבסיס](#).

הליך

- 1 היעזר בקצות האצבעות כדי להפריד זה מזה את תפסי ההידוק שבשני קצות חריץ מודול הזיכרון, עד שמודול הזיכרון יישלף ממקומו.
- 2 החלק והסר את מודול הזיכרון מחריץ מודול הזיכרון.



2 תפסי הידוק (2)

1 מודול זיכרון

3 חריץ מודול הזיכרון


החזרת מודול הזיכרון למקומו

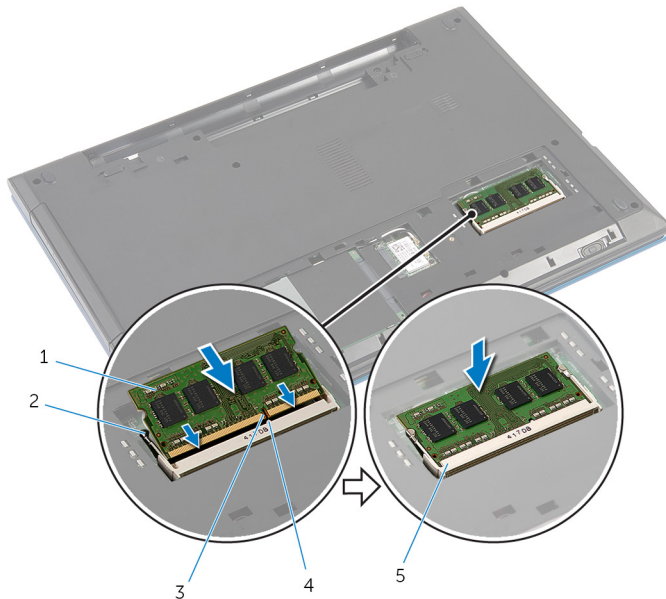
אזהרה: לפני תחילת העבודה על חלקי הפנימיים של המחשב, קרא את מידע הבטיחות שצורף למחשב ופעל על פי השלבים המפורטים בסעיף [לפני העבודה על חלקי הפנימיים של המחשב](#). לאחר העבודה על חלקי הפנימיים של המחשב, בצע את ההוראות בסעיף [לאחר העבודה על חלקי הפנימיים של המחשב](#). לקבלת מידע נוסף על נוהלי בטיחות מומלצים, עיין בדף הבית של התאימות לתקינה בכתובת dell.com/regulatory_compliance.



הליך

- 1 ישר את החריץ שבמודול הזיכרון עם הלשונית שבחריץ מודול הזיכרון.
- 2 החלק את מודול הזיכרון לתוך החריץ בזווית ולחץ על מודול הזיכרון כלפי מטה, עד שייכנס למקומו בנקישה.

הערה: אם אינך שומע את הנקישה, הסר את מודול הזיכרון והתקן אותו חזרה. 



- | | |
|---|--------------------|
| 1 | מודול זיכרון |
| 2 | תפסי הידוק (2) |
| 3 | חריץ |
| 4 | לשונית |
| 5 | חריץ מודול הזיכרון |

דרישות לאחר התהליך

1 החזר את [מכסה הבסיס](#) למקומו.

2 החזר את [הסוללה](#) למקומה.

הסרת כרטיס האלחוט

אזהרה: לפני תחילת העבודה על חלקיו הפנימיים של המחשב, קרא את מידע הבטיחות שצורף למחשב ופעל על פי השלבים המפורטים בסעיף [לפני העבודה על חלקיו הפנימיים של המחשב](#). לאחר העבודה על חלקיו הפנימיים של המחשב, בצע את ההוראות בסעיף [לאחר העבודה על חלקיו הפנימיים של המחשב](#). לקבלת מידע נוסף על נוהלי בטיחות מומלצים, עיין בדרך הבית של התאימות לתקינה בכתובת dell.com/regulatory_compliance.



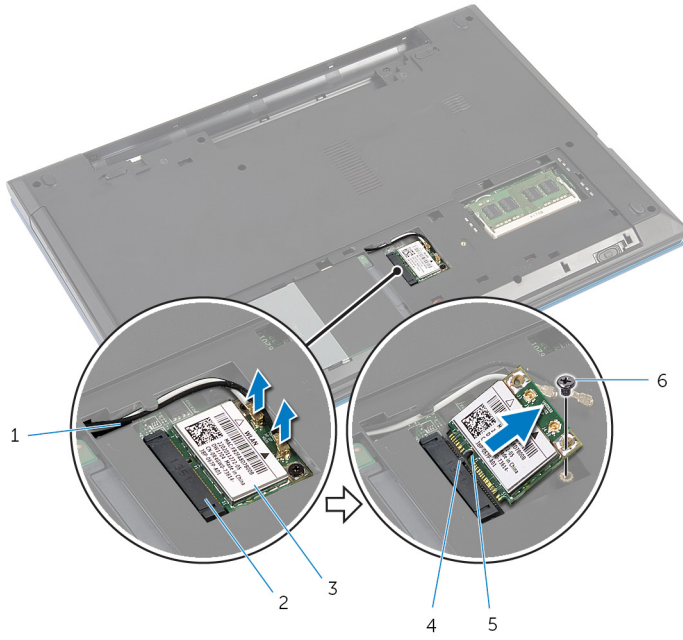
תנאים מוקדמים

- 1 הסר את [הסוללה](#).
- 2 הסר את [כיסוי הבסיס](#).

הליך

- 1 נתק את כבלי האנטנה מכרטיס האלחוט.
- 2 הסר את הבורג שמהדק את כרטיס האלחוט לבסיס המחשב.

3 החלק את כרטיס האלחוט מתוך חריץ כרטיס האלחוט.



2 חריץ כרטיס האלחוט
4 לשונית
6 בורג

1 כבלי אנטנה (2)
3 כרטיס אלחוט
5 חריץ

החזרת כרטיס האלחוט למקומו

אזהרה: לפני תחילת העבודה על חלקיו הפנימיים של המחשב, קרא את מידע הבטיחות שצורף למחשב ופעל על פי השלבים המפורטים בסעיף [לפני העבודה על חלקיו הפנימיים של המחשב](#). לאחר העבודה על חלקיו הפנימיים של המחשב, בצע את ההוראות בסעיף [לאחר העבודה על חלקיו הפנימיים של המחשב](#). לקבלת מידע נוסף על נוהלי בטיחות מומלצים, עיין בדרך הבית של התאימות לתקינה בכתובת dell.com/regulatory_compliance.



הליך

- 1 ישר את החרוץ בכרטיס האלחוט עם הלשונית שבחריץ כרטיס האלחוט.
 - 2 הכנס את כרטיס האלחוט בזווית לתוך החרוץ.
 - 3 לחץ על הקצה השני של כרטיס האלחוט והברג חזרה את הבורג שמהדק את כרטיס האלחוט לבסיס המחשב.
 - 4 חבר את כבלי האנטנה לכרטיס האלחוט.
- הטבלה הבאה מציינת את מערך הצבעים של כבלי האנטנה עבור כרטיס האלחוט הנתמך על-ידי המחשב שברשותך.

מחברים בכרטיס האלחוט	צבע כבל האנטנה
ראשי (משולש לבן)	לבן
עזר (משולש שחור)	שחור

דרישות לאחר התהליך

- 1 חזור את [מכסה הבסיס](#) למקומו.
- 2 חזור את [הסוללה](#) למקומה.

הסרת המקלדת

אזהרה: לפני תחילת העבודה על חלקי הפנימיים של המחשב, קרא את מידע הבטיחות שצורף למחשב ופעל על פי השלבים המפורטים בסעיף [לפני העבודה על חלקי הפנימיים של המחשב](#). לאחר העבודה על חלקי הפנימיים של המחשב, בצע את ההוראות בסעיף [לאחר העבודה על חלקי הפנימיים של המחשב](#). לקבלת מידע נוסף על נוהלי בטיחות מומלצים, עיין בדרך הבית של התאימות לתקינה בכתובת dell.com/regulatory_compliance.



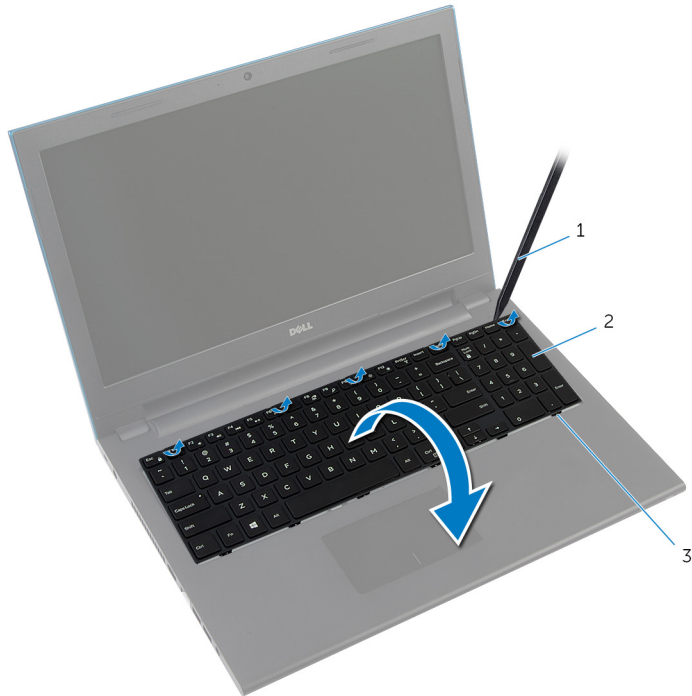
תנאים מוקדמים

הסר את [הסוללה](#).

הליך

- 1 הפוך את המחשב ופתח את הצג עד הסוף.
- 2 היעזר בלהב פלסטיק כדי לשחרר את הלשוניות שמהדקות את המקלדת למשענת כף היד.

3 הפוך בזהירות את המקלדת והנח אותה על משענת כף היד.




2 מקלדת

1 להב פלסטיק

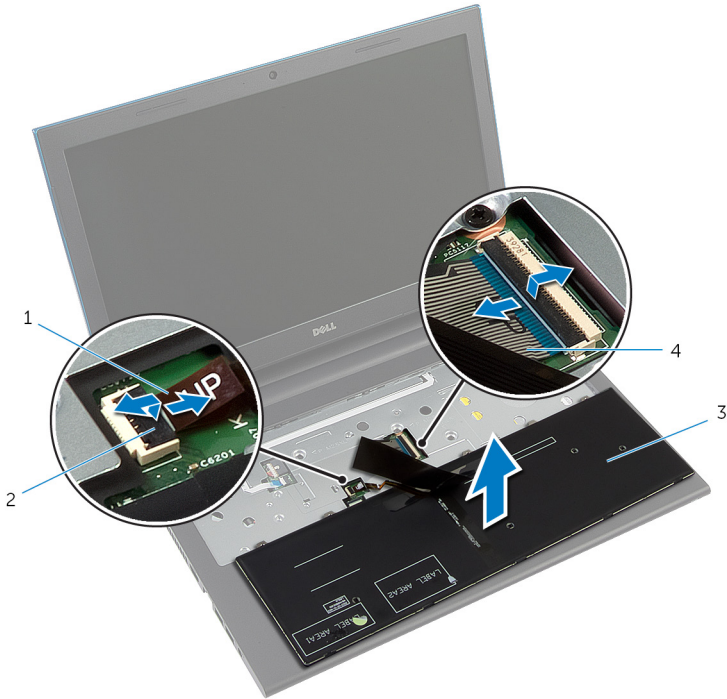
3 לשוניות (6)

4 הרום את תפסי המחברים ונתק את כבל המקלדת ואת כבל התאורה האחורית של המקלדת (אופציונלי) מלוח המערכת.

הערה: כבל התאורה האחורית של המקלדת קיים רק במקלדת עם תאורה אחורית. 

5 הרום את המקלדת יחד עם הכבלים שלה ממשענת כף היד.

הערה: במקרה של התקנת מקלדת חדשה, שים לב לקפל בכבל המקלדת ובכבל התאורה האחורית של המקלדת (אופציונלי).



2 תפס מחבר

1 כבל התאורה האחורית של המקלדת
(אופציונלי)

4 כבל מקלדת


3 מקלדת

החזרת המקלדת למקומה

אזהרה: לפני תחילת העבודה על חלקיו הפנימיים של המחשב, קרא את מידע הבטיחות שצורף למחשב ופעל על פי השלבים המפורטים בסעיף [לפני העבודה על חלקיו הפנימיים של המחשב](#). לאחר העבודה על חלקיו הפנימיים של המחשב, בצע את ההוראות בסעיף [לאחר העבודה על חלקיו הפנימיים של המחשב](#). לקבלת מידע נוסף על נוהלי בטיחות מומלצים, עיין בדף הבית של התאימות לתקינה בכתובת dell.com/regulatory_compliance.



הליך


- 1 החלק את כבל המקלדת ואת כבל התאורה האחורית של המקלדת (אופציונלי) לתוך המחברים שבלוח המערכת ולחץ על תפסי המחברים כלפי מטה כדי להדק את הכבלים במקומם.
- 2  **הערה:** במקרה של התקנת מקלדת חדשה, קפל את הכבלים לפי אופן הקיפול של הכבלים במקלדת הישנה. למידע, ראה "[קיפול כבלי המקלדת](#)".
- 2 הפוך בזהירות את המקלדת, החלק את הלשוניות שבמקלדת לתוך חריצים שבמשענת כף היד והכנס את המקלדת למקומה בנקישה.
- 3 סגור את הצג והפוך את המחשב.

קיפול כבלי המקלדת

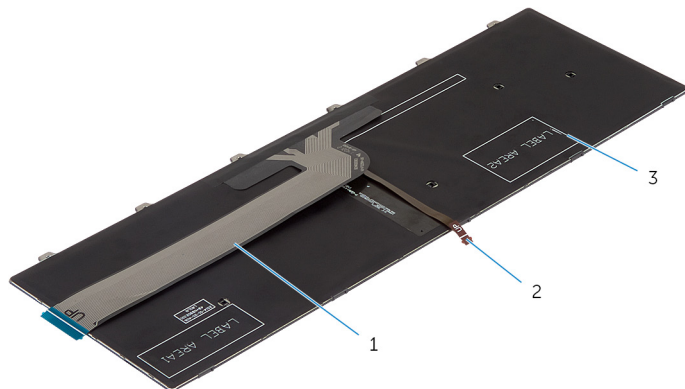
התראה: אל תפעיל כוח מופרז בעת קיפול הכבלים.



המקלדת החלופית מגיעה עם כבלים שאינם מקופלים. קפל את כבלי המקלדת החלופית לפי הקיפול של הכבלים במקלדת הישנה ובהתאם להוראות הבאות.

הערה: כבל התאורה האחורית של המקלדת קיים רק במקלדת עם תאורה אחורית. 

1 הנח את המקלדת על גבי משטח ישר ונקי.



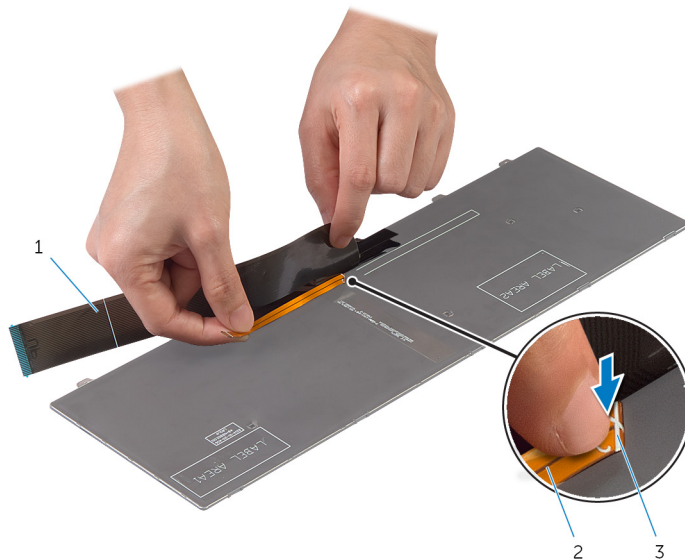
2 כבל התאורה האחורית של המקלדת

1 כבל מקלדת

3 מקלדת

התראה: אל תפעיל כוח מופרז בעת קיפול הכבלים. 

2 הרום את כבל המקלדת וקפל בעדינות את כבל התאורה האחורית של המקלדת בקו הקיפול.

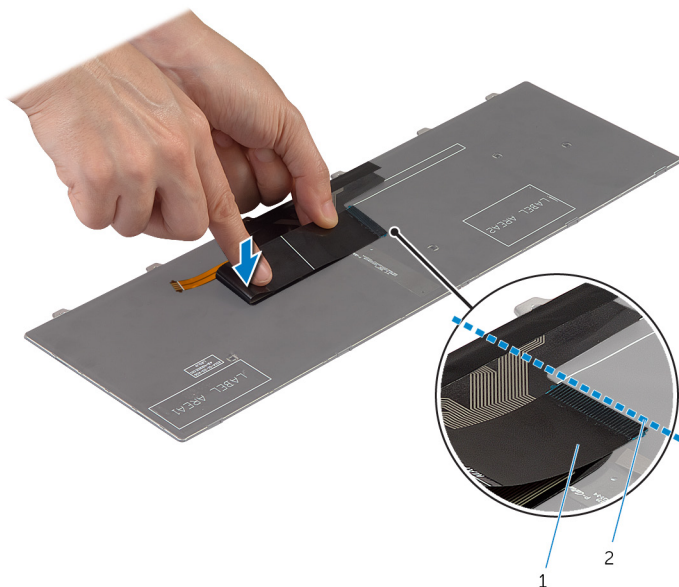


2 כבל התאורה האחורית של המקלדת

1 כבל מקלדת

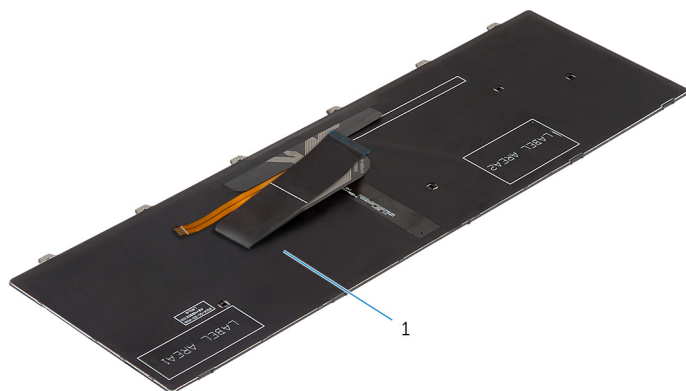
3 קו הקיפול

3 קפל העדינות את כבל המקלדת בהתאם לקו הקיפול.



2 קו היישור

1 כבל מקלדת



1 מקלדת

דרישות לאחר התהליך

החזר את [הסוללה](#) למקומה.

הסרת משענת כף היד

אזהרה: לפני תחילת העבודה על חלקי הפנימיים של המחשב, קרא את מידע הבטיחות שצורף למחשב ופעל על פי השלבים המפורטים בסעיף [לפני העבודה על חלקי הפנימיים של המחשב](#). לאחר העבודה על חלקי הפנימיים של המחשב, בצע את ההוראות בסעיף [לאחר העבודה על חלקי הפנימיים של המחשב](#). לקבלת מידע נוסף על נוהלי בטיחות מומלצים, עיין בדרך הבית של התאימות לתקינה בכתובת dell.com/regulatory_compliance.



תנאים מוקדמים

- 1 הסר את [הסוללה](#).
- 2 הסר את [כיסוי הבסיס](#).
- 3 בצע את ההליך משלב 1 עד שלב 3 בסעיף "הסרת [הכווץ הקשיח](#)".
- 4 הסר את [המקלדת](#).

הליך

- 1 הסר את הברגים שמהדקים את מסעוד כף היד לבסיס המחשב.
- 2 הרום את תפסי המחבר והיעזר בלשוניות המשיכה כדי לנתק את כבל משטח המגע ואת הכבל של לוח לחצן ההפעלה מלוח המערכת.

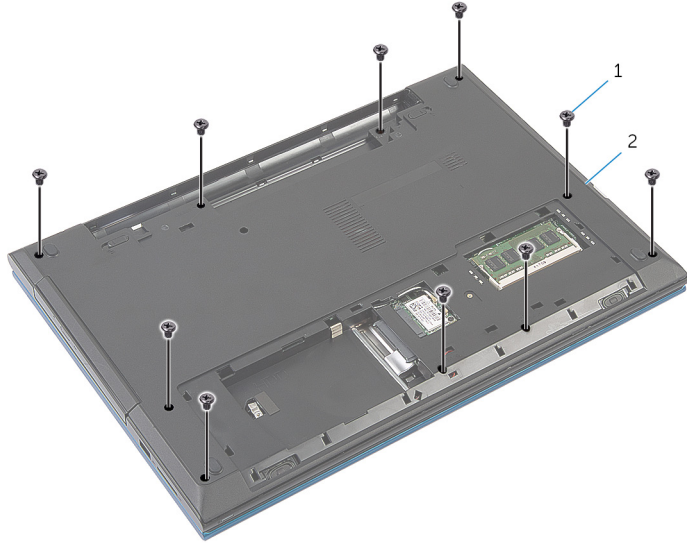


- 2 תפס מחבר
- 4 ברגים (3)

- 1 כבל לוח לחצן הפעלה
- 3 כבל משטח מגע

- 3 סגור את הצג והפוך את המחשב.

4 הסר את הברגים שמהדקים את מסעד כף היד לבסיס המחשב.



1 ברגים (10) 2 בסיס המחשב

5 בעזרת להב פלסטיק, שחרר בעדינות את הלשוניות שבמשענת כף היד מהחריצים שבבסיס המחשב.



1 בסיס המחשב 2 משענת כף היד

6 הפוך את המחשב ופתח את הצג עד הסוף.

7 הרם את משענת כף היד בזווית ושחרר אותה מהיציאות שבלוח המערכת.



1 משענת כף היד

8 בצע את ההליך משלב 1 עד שלב 7 בסעיף "הסרת [מודול לחצן ההפעלה](#)".

9 בצע את ההליך משלב 1 עד שלב 5 בסעיף "הסרת [משטח המגע](#)".

החזרת משענת כף היד למקומה

אזהרה: לפני תחילת העבודה על חלקיו הפנימיים של המחשב, קרא את מידע הבטיחות שצורף למחשב ופעל על פי השלבים המפורטים בסעיף [לפני העבודה על חלקיו הפנימיים של המחשב](#). לאחר העבודה על חלקיו הפנימיים של המחשב, בצע את ההוראות בסעיף [לאחר העבודה על חלקיו הפנימיים של המחשב](#). לקבלת מידע נוסף על נוהלי בטיחות מומלצים, עיין בדרך הבית של התאימות לתקינה בכתובת dell.com/regulatory_compliance.



הליך

- 1 בצע את ההליך משלב 1 עד שלב 4 בסעיף "החזרת [משטח המגע](#) למקומו".
- 2 בצע את ההליך משלב 1 עד שלב 7 בסעיף "החזרת [מורדול לחצן ההפעלה](#) למקומו".
- 3 החלק את החריצים שבמשענת כף היד לתוך היציאות שבלוח המערכת והנח את משענת כף היד על בסיס המחשב.
- 4 לחץ על משענת כף היד עד שתיכנס למקומה בנקישה.
- 5 הברג חזרה את הברגים שמהדקים את משענת כף היד לבסיס המחשב.
- 6 החלק את כבל משטח המגע ואת הכבל של לוח לחצן ההפעלה לתוך המחברים שבלוח המערכת ולחץ על תפסי המחברים כלפי מטה כדי להדק את הכבלים למקומם.
- 7 סגור את הצג והפוך את המחשב.
- 8 הברג חזרה את הברגים שמהדקים את משענת כף היד לבסיס המחשב.
- 9 הפוך את המחשב ופתח את הצג עד הסוף.

דרישות לאחר התהליך

- 1 החזר את [המקלדת](#) למקומה.
- 2 בצע את ההליך משלב 4 עד שלב 6 בסעיף "החזרת [הכונן הקשיח](#) למקומו".
- 3 החזר את [מכסה הבסיס](#) למקומו.
- 4 החזר את [הסוללה](#) למקומה.

הסרת מודול לחצן ההפעלה

אזהרה: לפני תחילת העבודה על חלקיו הפנימיים של המחשב, קרא את מידע הבטיחות שצורף למחשב ופעל על פי השלבים המפורטים בסעיף [לפני העבודה על חלקיו הפנימיים של המחשב](#). לאחר העבודה על חלקיו הפנימיים של המחשב, בצע את ההוראות בסעיף [לאחר העבודה על חלקיו הפנימיים של המחשב](#). לקבלת מידע נוסף על נוהלי בטיחות מומלצים, עיין בדף הבית של התאימות לתקינה בכתובת dell.com/regulatory_compliance.



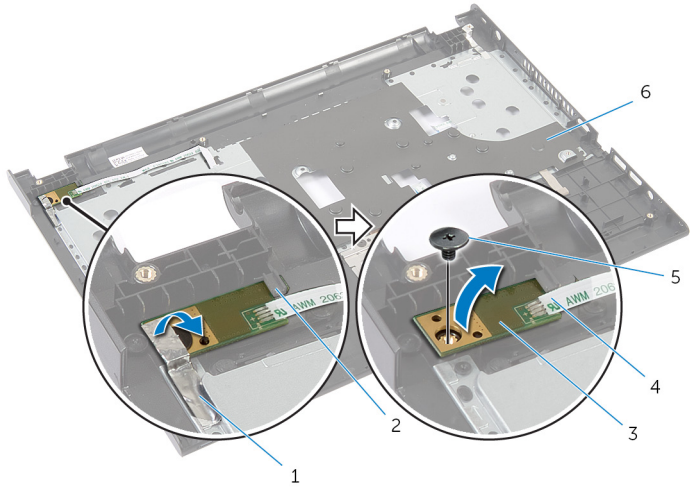
תנאים מוקדמים

- 1 הסר את [הסוללה](#).
- 2 הסר את [כיסוי הבסיס](#).
- 3 בצע את ההליך משלב 1 עד שלב 3 בסעיף "[הסרת הכונן הקשיח](#)".
- 4 הסר את [המקלדת](#).
- 5 בצע את ההליך משלב 1 עד שלב 7 בסעיף "[הסרת משענת כף היד](#)".

הליך

- 1 משוך והפרד את הכבל של לוח לחצן ההפעלה ממשענת כף היד.
- 2 הפוך את משענת כף היד והנח אותה על-גבי משטח נקי וישר.
- 3 הסר את הכבל של לוח לחצן ההפעלה דרך החריץ שבמשענת כף היד.
- 4 קלף את סרט ההדבקה שמהדק את לוח מתג ההפעלה למשענת כף היד.
- 5 הסר את הבורג שמהדק את לוח מתג ההפעלה למשענת כף היד.
- 6 רשום את ניתוב הכבל של לוח לחצן ההפעלה וקלף את משענת כף היד ממקומה.

7 הרם את לוח לחצן ההפעלה בזווית והסר אותו מתחת ללשונית שבמשענת כף היד.



- | | | | |
|--------------------|---|-----------------|---|
| לשונית | 2 | סרט | 1 |
| כבל לוח לחצן הפעלה | 4 | לוח לחצן ההפעלה | 3 |
| משענת כף היד | 6 | בורג | 5 |

החזרת מודול לחצן ההפעלה למקומו

אזהרה: לפני תחילת העבודה על חלקיו הפנימיים של המחשב, קרא את מידע הבטיחות שצורף למחשב ופעל על פי השלבים המפורטים בסעיף [לפני העבודה על חלקיו הפנימיים של המחשב](#). לאחר העבודה על חלקיו הפנימיים של המחשב, בצע את ההוראות בסעיף [לאחר העבודה על חלקיו הפנימיים של המחשב](#). לקבלת מידע נוסף על נוהלי בטיחות מומלצים, עיין בדף הבית של התאימות לתקינה בכתובת dell.com/regulatory_compliance.



הליך

- 1 החלק את לוח לחצן ההפעלה מתחת ללשונית שבמשענת כף היד ויישר את חור הבורג בלוח לחצן ההפעלה עם חור הבורג במשענת כף היד.
- 2 הברג חזרה את הבורג שמהדק את לוח לחצן ההפעלה למשענת כף היד.
- 3 הצמד את סרט ההדבקה שמהדק את לוח לחצן ההפעלה למשענת כף היד.
- 4 הצמד את הכבל של לוח לחצן ההפעלה אל משענת כף היד.
- 5 החלק את הכבל של לוח לחצן ההפעלה דרך החרוץ שבמכלול משענת כף היד.
- 6 הפוך את משענת כף היד.
- 7 הצמד את הכבל של לוח לחצן ההפעלה אל משענת כף היד.

דרישות לאחר התהליך

- 1 בצע את ההליך משלב 3 עד שלב 9 בסעיף "החזרת [משענת כף היד](#) למקומה".
- 2 חזור את [המקלדת](#) למקומה.
- 3 בצע את ההליך משלב 4 עד שלב 6 בסעיף "החזרת [הכונן הקשיח](#) למקומו".
- 4 חזור את [מכסה הבסיס](#) למקומו.
- 5 חזור את [הסוללה](#) למקומה.

הסרת משטח המגע

אזהרה: לפני תחילת העבודה על חלקיו הפנימיים של המחשב, קרא את מידע הבטיחות שצורף למחשב ופעל על פי השלבים המפורטים בסעיף [לפני העבודה על חלקיו הפנימיים של המחשב](#). לאחר העבודה על חלקיו הפנימיים של המחשב, בצע את ההוראות בסעיף [לאחר העבודה על חלקיו הפנימיים של המחשב](#). לקבלת מידע נוסף על נוהלי בטיחות מומלצים, עיין בדרך הבית של התאימות לתקינה בכתובת dell.com/regulatory_compliance.



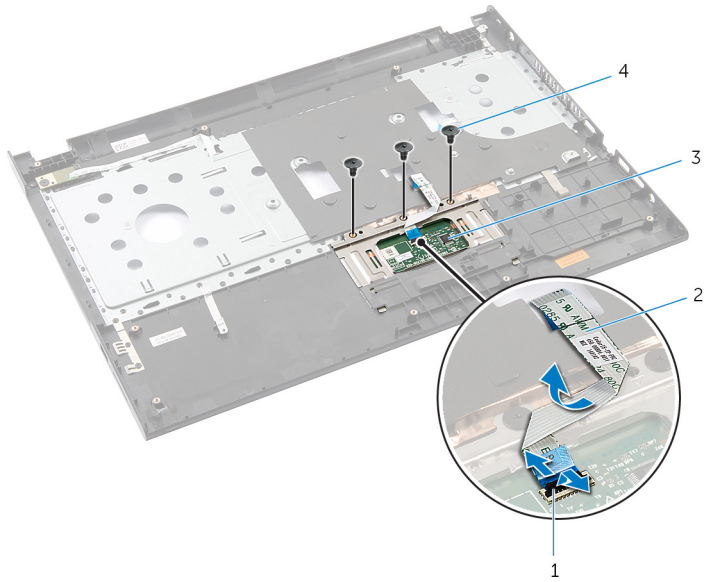
תנאים מוקדמים

- 1 הסר את [הסוללה](#).
- 2 הסר את [כיסוי הבסיס](#).
- 3 בצע את ההליך משלב 1 עד שלב 3 בסעיף "הסרת [הכונן הקשיח](#)".
- 4 הסר את [המקלדת](#).
- 5 בצע את ההליך משלב 1 עד שלב 7 בסעיף "הסרת [משענת כף היד](#)".

הליך

- 1 הפוך את משענת כף היד והנח אותה על-גבי משטח נקי וישר.
- 2 הרים את תפס המחבר ונתק את כבל משטח המגע ממשטח המגע.

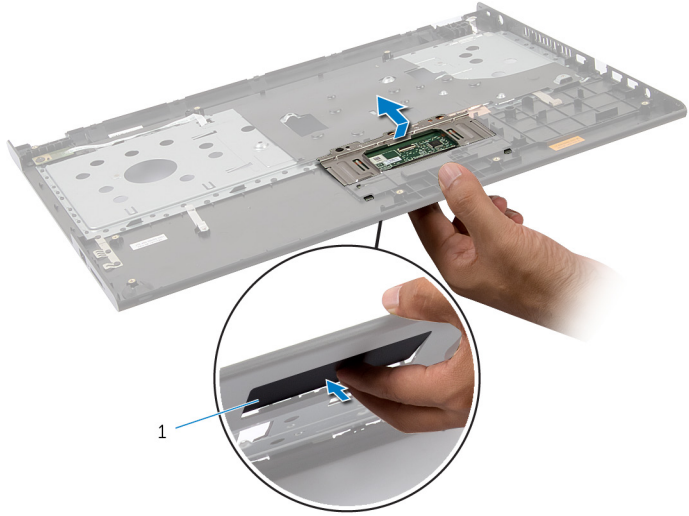
3 הסר את הברגים המהדרקים את משטח המגע למשענת כף היד.



- | | | | |
|---|--------------|---|----------|
| 2 | כבל משטח מגע | 1 | תפס מחבר |
| 4 | ברגים (3) | 3 | משטח מגע |

4 היעזר בקצות האצבעות כדי לשחרר את משטח המגע מתחת למשענת כף היד.

5 החלק את משטח המגע והסר אותו ממשענת כף היד.



1 משטח מגע

החזרת משטח המגע למקומו

אזהרה: לפני תחילת העבודה על חלקיו הפנימיים של המחשב, קרא את מידע הבטיחות שצורף למחשב ופעל על פי השלבים המפורטים בסעיף [לפני העבודה על חלקיו הפנימיים של המחשב](#). לאחר העבודה על חלקיו הפנימיים של המחשב, בצע את ההוראות בסעיף [לאחר העבודה על חלקיו הפנימיים של המחשב](#). לקבלת מידע נוסף על נוהלי בטיחות מומלצים, עיין בדף הבית של התאימות לתקינה בכתובת dell.com/regulatory_compliance.



הליך

- 1 החלק את הלשוניות שבמשטח המגע לתוך החריצים שבמשענת כף היד.
- 2 הברג חזרה את הברגים המהדקים את משטח המגע אל משענת כף היד.
- 3 החלק את כבל משטח המגע לתוך מחבר משטח מגע ולחץ על תפס המחבר כדי להדק את הכבל במקומו.
- 4 הפוך את משענת כף היד.

דרישות לאחר התהליך

- 1 בצע את ההליך משלב 3 עד שלב 9 בסעיף "החזרת [משענת כף היד](#) למקומה".
- 2 החזר את [המקלדת](#) למקומה.
- 3 בצע את ההליך משלב 4 עד שלב 6 בסעיף "החזרת [הכונן הקשיח](#) למקומו".
- 4 החזר את [מכסה הבסיס](#) למקומו.
- 5 החזר את [הסוללה](#) למקומה.

הסרת לוח מחבר הסוללה

אזהרה: לפני תחילת העבודה על חלקיו הפנימיים של המחשב, קרא את מידע הבטיחות שצורף למחשב ופעל על פי השלבים המפורטים בסעיף [לפני העבודה על חלקיו הפנימיים של המחשב](#). לאחר העבודה על חלקיו הפנימיים של המחשב, בצע את ההוראות בסעיף [לאחר העבודה על חלקיו הפנימיים של המחשב](#). לקבלת מידע נוסף על נוהלי בטיחות מומלצים, עיין בדרך הבית של התאימות לתקינה בכתובת dell.com/regulatory_compliance.

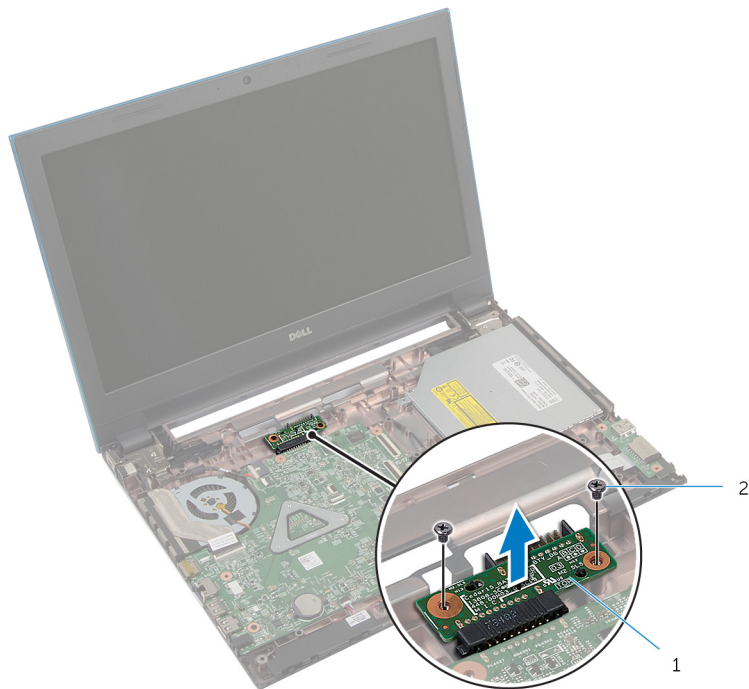


תנאים מוקדמים

- 1 הסר את [הסוללה](#).
- 2 הסר את [כיסוי הבסיס](#).
- 3 בצע את ההליך משלב 1 עד שלב 3 בסעיף "הסרת [הכונן הקשיח](#)".
- 4 הסר את [המקלדת](#).
- 5 בצע את ההליך משלב 1 עד שלב 7 בסעיף "הסרת [משענת כף היד](#)".

הליך

- 1 הסר את הברגים שמהדקים את לוח מחבר הסוללה לבסיס המחשב.
- 2 הרום בזהירות את לוח מחבר הסוללה כדי לנתקו מלוח המערכת.



2 ברגים (2)

1 לוח מחבר הסוללה

החזרת לוח מחבר הסוללה למקומו

אזהרה: לפני תחילת העבודה על חלקיו הפנימיים של המחשב, קרא את מידע הבטיחות שצורף למחשב ופעל על פי השלבים המפורטים בסעיף [לפני העבודה על חלקיו הפנימיים של המחשב](#). לאחר העבודה על חלקיו הפנימיים של המחשב, בצע את ההוראות בסעיף [לאחר העבודה על חלקיו הפנימיים של המחשב](#). לקבלת מידע נוסף על נוהלי בטיחות מומלצים, עיין בדרך הבית של התאימות לתקינה בכתובת dell.com/regulatory_compliance.



הליך

- 1 חבר את הכבל של לוח מחבר הסוללה למחבר לוח המערכת.
- 2 הברג חזרה את הברגים שמהדקים את לוח מחבר הסוללה אל בסיס המחשב.

דרישות לאחר התהליך

- 1 בצע את ההליך משלב 3 עד שלב 9 בסעיף "החזרת [משענת כף היד](#) למקומה".
- 2 חזור את [המקלדת](#) למקומה.
- 3 בצע את ההליך משלב 4 עד שלב 6 בסעיף "החזרת [הכונן הקשיח](#) למקומו".
- 4 חזור את [מכסה הבסיס](#) למקומו.
- 5 חזור את [הסוללה](#) למקומה.

הסרת לוח הקלט/פלט

אזהרה: לפני תחילת העבודה על חלקיו הפנימיים של המחשב, קרא את מידע הבטיחות שצורף למחשב ופעל על פי השלבים המפורטים בסעיף [לפני העבודה על חלקיו הפנימיים של המחשב](#). לאחר העבודה על חלקיו הפנימיים של המחשב, בצע את ההוראות בסעיף [לאחר העבודה על חלקיו הפנימיים של המחשב](#). לקבלת מידע נוסף על נוהלי בטיחות מומלצים, עיין בדרך הבית של התאימות לתקינה בכתובת dell.com/regulatory_compliance.



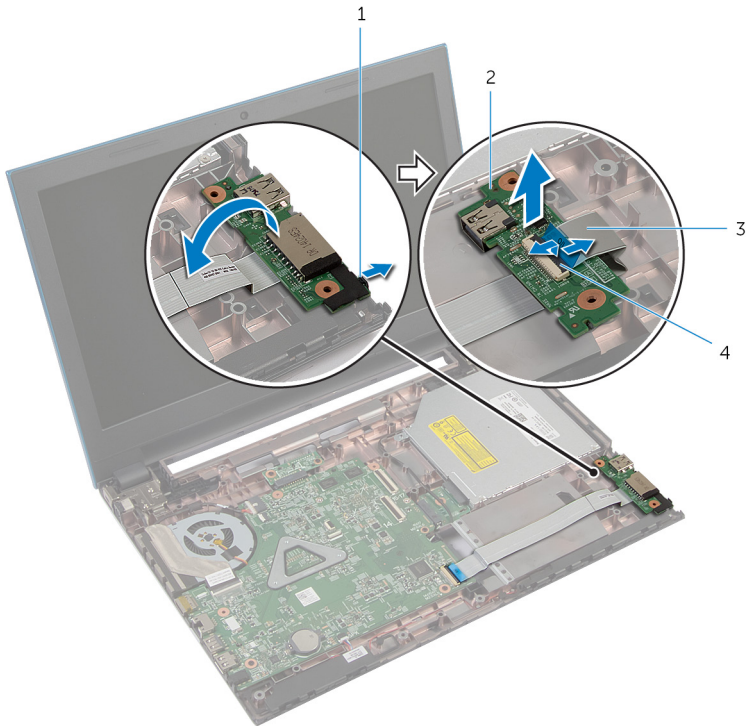
תנאים מוקדמים

- 1 הסר את [הסוללה](#).
- 2 הסר את [כיסוי הבסיס](#).
- 3 בצע את ההליך משלב 1 עד שלב 3 בסעיף "[הכונן הקשיח](#)".
- 4 הסר את [המקלדת](#).
- 5 בצע את ההליך משלב 1 עד שלב 7 בסעיף "[משענת כף היד](#)".

הליך

- 1 שחרר את הלשונית שמהדקת את לוח הקלט/פלט לבסיס המחשב והפוך את לוח הקלט/פלט.
- 2 הרום את תפס המחבר והיעזר בלשונית המשיכה כדי לנתק את הכבל של לוח הקלט/פלט מלוח הקלט/פלט.

3 הָרֵם אֶת לוח הַקֶּלֶט/פֶּלֶט וְהוֹצֵא אוֹתוֹ מִבְּסִיס הַמַּחְשָׁב.



- 2 לוח קלט/פלט
- 4 תפס מחבר

- 1 לשונית
- 3 כבל לוח הקלט/פלט

החזרת לוח הקלט/פלט למקומו

אזהרה: לפני תחילת העבודה על חלקיו הפנימיים של המחשב, קרא את מידע הבטיחות שצורף למחשב ופעל על פי השלבים המפורטים בסעיף [לפני העבודה על חלקיו הפנימיים של המחשב](#). לאחר העבודה על חלקיו הפנימיים של המחשב, בצע את ההוראות בסעיף [לאחר העבודה על חלקיו הפנימיים של המחשב](#). לקבלת מידע נוסף על נוהלי בטיחות מומלצים, עיין בדרך הבית של התאימות לתקינה בכתובת dell.com/regulatory_compliance.



הליך

- 1 החלק את כבל לוח הקלט/פלט לתוך מחבר לוח הקלט/פלט ולחץ כלפי מטה על תפס המחבר כדי להדק את הכבל.
- 2 הפוך את לוח הקלט/פלט והכנס אותו למקומו עד שתישמע נקישה.

דרישות לאחר התהליך

- 1 בצע את ההליך משלב 3 עד שלב 9 בסעיף "החזרת [משענת כף היד](#) למקומה".
- 2 חזור את [המקלדת](#) למקומה.
- 3 בצע את ההליך משלב 4 עד שלב 6 בסעיף "החזרת [הכונן הקשיח](#) למקומו".
- 4 חזור את [מכסה הבסיס](#) למקומו.
- 5 חזור את [הסוללה](#) למקומה.

הסרת לוח מחבר הכונן האופטי

אזהרה: לפני תחילת העבודה על חלקיו הפנימיים של המחשב, קרא את מידע הבטיחות שצורף למחשב ופעל על פי השלבים המפורטים בסעיף [לפני העבודה על חלקיו הפנימיים של המחשב](#). לאחר העבודה על חלקיו הפנימיים של המחשב, בצע את ההוראות בסעיף [לאחר העבודה על חלקיו הפנימיים של המחשב](#). לקבלת מידע נוסף על נוהלי בטיחות מומלצים, עיין בדרך הבית של התאימות לתקינה בכתובת dell.com/regulatory_compliance.

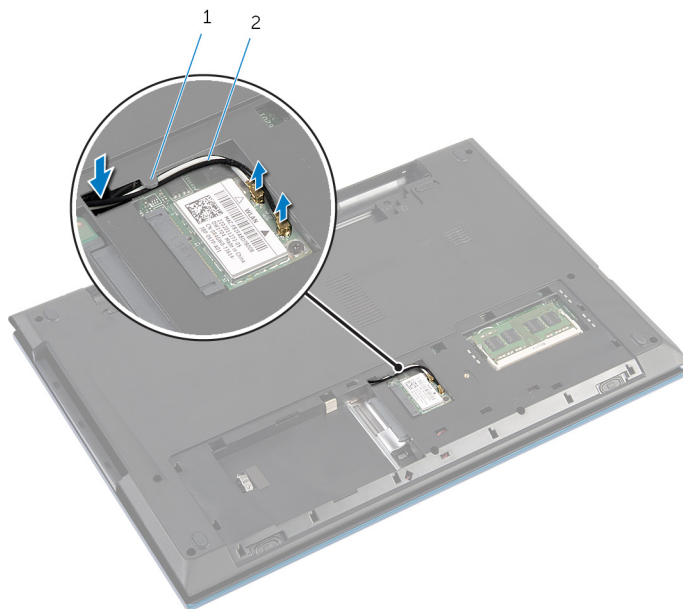


תנאים מוקדמים

- 1 הסר את [הסוללה](#).
- 2 הסר את [כיסוי הבסיס](#).
- 3 בצע את ההליך משלב 1 עד שלב 3 בסעיף "הסרת הכונן הקשיח".
- 4 בצע את ההליך משלב 1 עד שלב 2 בסעיף "הסרת הכונן האופטי".
- 5 הסר את [המקלדת](#).
- 6 בצע את ההליך משלב 1 עד שלב 7 בסעיף "הסרת משענת כף היד".

הליך

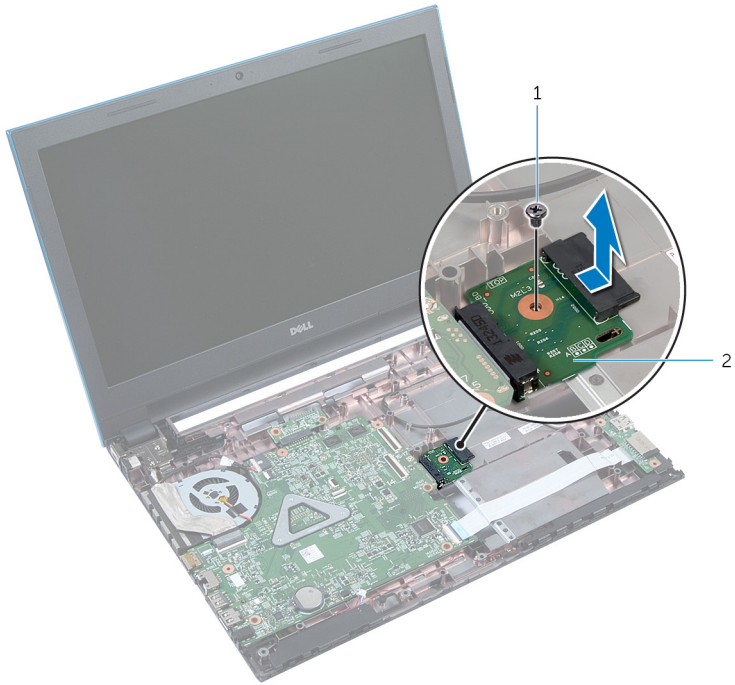
- 1 סגור את הצג והפוך את המחשב.
- 2 נתק את כבלי האנטנה מכרטיסי האלחוט והוצא את הכבלים ממכוון הניתוב שבבסיס המחשב.



- 1 מכוון ניתוב
- 2 כבלי אנטנה (2)

- 3 הפוך את המחשב ופתח את הצג עד הסוף.
- 4 הסר את כבלי האנטנה מהחריץ שבבסיס המחשב והסר את הכבלים מלוח מחבר הכונן האופטי.
- 5 הסר את הבורג שמהדק את לוח מחבר הכונן האופטי לבסיס מחשב.
- 6 החלק את לוח מחבר הכונן האופטי כדי לנתקו מלוח המערכת.

7 הרם את לוח מחבר הכונן האופטי והוצא אותו מבסיס המחשב.



2 לוח מחבר הכונן האופטי

1 בורג

החזרת לוח מחבר הכונן האופטי למקומו

אזהרה: לפני תחילת העבודה על חלקיו הפנימיים של המחשב, קרא את מידע הבטיחות שצורף למחשב ופעל על פי השלבים המפורטים בסעיף [לפני העבודה על חלקיו הפנימיים של המחשב](#). לאחר העבודה על חלקיו הפנימיים של המחשב, בצע את ההוראות בסעיף [לאחר העבודה על חלקיו הפנימיים של המחשב](#). לקבלת מידע נוסף על נוהלי בטיחות מומלצים, עיין בדף הבית של התאימות לתקינה בכתובת dell.com/regulatory_compliance.



הליך

- 1 החלק את לוח מחבר הכונן האופטי לתוך מחבר לוח המערכת.
- 2 הברג חזרה את הבורג שמהדק את לוח מחבר מכלול הכונן האופטי לבסיס מחשב.
- 3 נתב את כבלי האנטנה שבלוח המחבר של הכונן האופטי והחלק אותם לתוך החרוץ שבבסיס המחשב.
- 4 סגור את הצג והפוך את המחשב.
- 5 נתב את כבלי האנטנה דרך מכוון הניתוב שבבסיס המחשב.
- 6 חבר את כבלי האנטנה לכרטיס האלחוט. ראה "החזרת [כרטיס האלחוט](#) למקומו".

דרישות לאחר התהליך

- 1 בצע את ההליך משלב 3 עד שלב 9 בסעיף "החזרת [משענת כף היד](#) למקומה".
- 2 החזר את [המקלרת](#) למקומה.
- 3 בצע את ההליך משלב 4 עד שלב 5 בסעיף "החזרת [הכונן האופטי](#) למקומו".
- 4 בצע את ההליך משלב 4 עד שלב 6 בסעיף "החזרת [הכונן הקשיח](#) למקומו".
- 5 החזר את [מכסה הבסיס](#) למקומו.
- 6 החזר את [הסוללה](#) למקומה.

הסרת סוללת המטבע

אזהרה: לפני תחילת העבודה על חלקיו הפנימיים של המחשב, קרא את מידע הבטיחות שצורף למחשב ופעל על פי השלבים המפורטים בסעיף [לפני העבודה על חלקיו הפנימיים של המחשב](#). לאחר העבודה על חלקיו הפנימיים של המחשב, בצע את ההוראות בסעיף [לאחר העבודה על חלקיו הפנימיים של המחשב](#). לקבלת מידע נוסף על נוהלי בטיחות מומלצים, עיין בדרך הבית של התאימות לתקינה בכתובת dell.com/regulatory_compliance.



התראה: הוצאת סוללת המטבע מאפסת את הגדרות ה-BIOS להגדרות ברירת מחדל. מומלץ לשים לב מהן הגדרות ה-BIOS הקיימות לפני הוצאת סוללת המטבע.

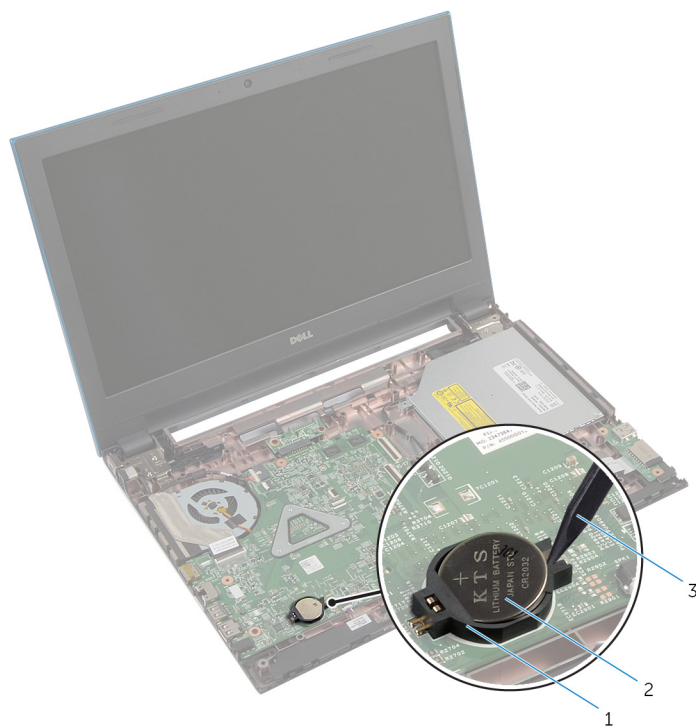


תנאים מוקדמים

- 1 הסר את [הסוללה](#).
- 2 הסר את [כיסוי הבסיס](#).
- 3 בצע את ההליך משלב 1 עד שלב 3 בסעיף "הסרת [הכונן הקשיח](#)".
- 4 הסר את [המקלדת](#).
- 5 בצע את ההליך משלב 1 עד שלב 7 בסעיף "הסרת [משענת כף היד](#)".

הליך

באמצעות להב פלסטיק, הוצא בעדינות את סוללת המטבע מתוך שקע הסוללה בלוח המערכת.



2 סוללת המטבע

1 שקע סוללה

3 להב פלסטיק

החזרת סוללת המטבע למקומה

אזהרה: לפני תחילת העבודה על חלקיו הפנימיים של המחשב, קרא את מידע הבטיחות שצורף למחשב ופעל על פי השלבים המפורטים בסעיף [לפני העבודה על חלקיו הפנימיים של המחשב](#). לאחר העבודה על חלקיו הפנימיים של המחשב, בצע את ההוראות בסעיף [לאחר העבודה על חלקיו הפנימיים של המחשב](#). לקבלת מידע נוסף על נוהלי בטיחות מומלצים, עיין בדרך הבית של התאימות לתקינה בכתובת dell.com/regulatory_compliance.



הליך

כאשר הצד החיובי פונה כלפי מעלה, הכנס את סוללת המטבע לתוך שקע הסוללה בלוח המערכת.

דרישות לאחר התהליך

- 1 בצע את ההליך משלב 3 עד שלב 9 בסעיף "החזרת [משענת כף היד](#) למקומה".
- 2 חזור את [המקלדת](#) למקומה.
- 3 בצע את ההליך משלב 4 עד שלב 6 בסעיף "החזרת [הכונן הקשיח](#) למקומו".
- 4 חזור את [הסוללה](#) למקומה.
- 5 חזור את [מכסה הבסיס](#) למקומו.

הסרה של יציאת מחבר מתאם החשמל

אזהרה: לפני תחילת העבודה על חלקיו הפנימיים של המחשב, קרא את מידע הבטיחות שצורף למחשב ופעל על פי השלבים המפורטים בסעיף [לפני העבודה על חלקיו הפנימיים של המחשב](#). לאחר העבודה על חלקיו הפנימיים של המחשב, בצע את ההוראות בסעיף [לאחר העבודה על חלקיו הפנימיים של המחשב](#). לקבלת מידע נוסף על נוהלי בטיחות מומלצים, עיין בדרך הבית של התאימות לתקינה בכתובת dell.com/regulatory_compliance.



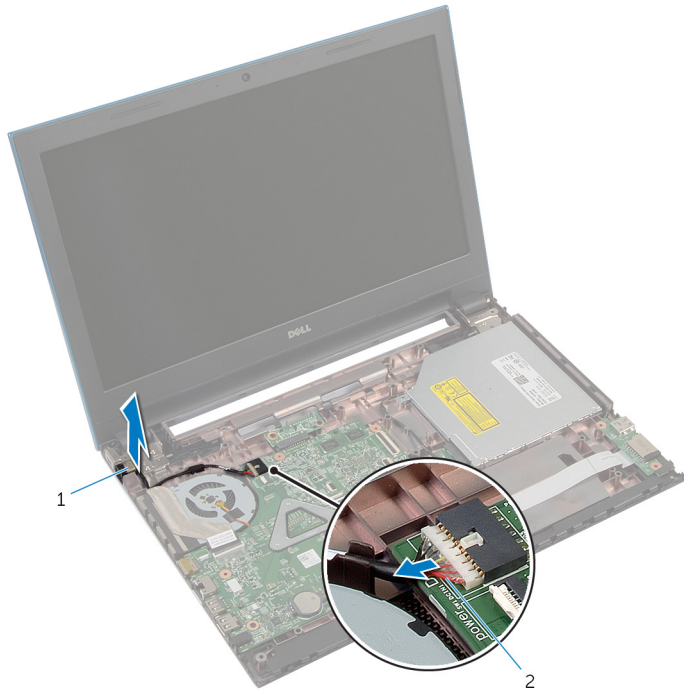
תנאים מוקדמים

- 1 הסר את [הסוללה](#).
- 2 הסר את [כיסוי הבסיס](#).
- 3 בצע את ההליך משלב 1 עד שלב 3 בסעיף "הסרת [הכונן הקשיח](#)".
- 4 הסר את [המקלדת](#).
- 5 בצע את ההליך משלב 1 עד שלב 7 בסעיף "הסרת [משענת כף היד](#)".

הליך

- 1 נתק את כבל היציאה של מתאם החשמל מלוח המערכת.
- 2 הסר את כבל יציאת מתאם החשמל ממכונני הניתוב שבבסיס המחשב.

3 הרם את יציאת מתאם החשמל יחד עם הכבל והוצא אותו מבסיס המחשב.



2 כבל יציאת מתאם החשמל

1 יציאת מתאם חשמל

החזרת יציאת מתאם החשמל למקומה

אזהרה: לפני תחילת העבודה על חלקיו הפנימיים של המחשב, קרא את מידע הבטיחות שצורף למחשב ופעל על פי השלבים המפורטים בסעיף [לפני העבודה על חלקיו הפנימיים של המחשב](#). לאחר העבודה על חלקיו הפנימיים של המחשב, בצע את ההוראות בסעיף [לאחר העבודה על חלקיו הפנימיים של המחשב](#). לקבלת מידע נוסף על נוהלי בטיחות מומלצים, עיין בדף הבית של התאימות לתקינה בכתובת dell.com/regulatory_compliance.



הליך

- 1 החלק את יציאת מתאם החשמל לתוך החרוץ שבבסיס לוח הצג.
- 2 נתב את הכבל של יציאת מתאם החשמל דרך מכווני הניתוב שבבסיס המחשב.
- 3 חבר את כבל היציאה של מתאם החשמל ללוח המערכת.

דרישות לאחר התהליך

- 1 בצע את ההליך משלב 3 עד שלב 9 בסעיף "החזרת [משענת כף היד](#) למקומה".
- 2 חזור את [המקלדת](#) למקומה.
- 3 בצע את ההליך משלב 4 עד שלב 6 בסעיף "החזרת [הכונן הקשיח](#) למקומו".
- 4 חזור את [מכסה הבסיס](#) למקומו.
- 5 חזור את [הסוללה](#) למקומה.

הסרת הרמקולים

אזהרה: לפני תחילת העבודה על חלקיו הפנימיים של המחשב, קרא את מידע הבטיחות שצורף למחשב ופעל על פי השלבים המפורטים בסעיף [לפני העבודה על חלקיו הפנימיים של המחשב](#). לאחר העבודה על חלקיו הפנימיים של המחשב, בצע את ההוראות בסעיף [לאחר העבודה על חלקיו הפנימיים של המחשב](#). לקבלת מידע נוסף על נוהלי בטיחות מומלצים, עיין בדרך הבית של התאימות לתקינה בכתובת dell.com/regulatory_compliance.



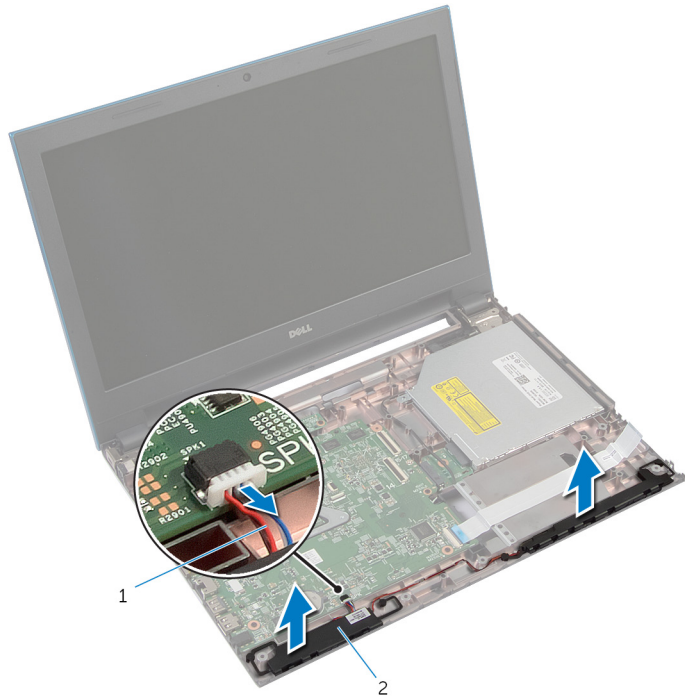
תנאים מוקדמים

- 1 הסר את [הסוללה](#).
- 2 הסר את [כיסוי הבסיס](#).
- 3 בצע את ההליך משלב 1 עד שלב 3 בסעיף "הסרת [הכונן הקשיח](#)".
- 4 הסר את [המקלדת](#).
- 5 בצע את ההליך משלב 1 עד שלב 7 בסעיף "הסרת [משענת כף היד](#)".
- 6 הסר את [לוח הקלט/פלט](#).

הליך

- 1 נתק את כבל הרמקול מלוח המערכת.
- 2 שים לב לניתוב כבל הרמקול והסר את הכבל ממכווני הניתוב בכסיס המחשב.

3 הרם את הרמקולים, ביחד עם כבל הרמקול, והוצא אותם מבסיס המחשב.



2 רמקולים (2)

1 כבל הרמקול

החזרת הרמקולים למקומם

אזהרה: לפני תחילת העבודה על חלקיו הפנימיים של המחשב, קרא את מידע הבטיחות שצורף למחשב ופעל על פי השלבים המפורטים בסעיף [לפני העבודה על חלקיו הפנימיים של המחשב](#). לאחר העבודה על חלקיו הפנימיים של המחשב, בצע את ההוראות בסעיף [לאחר העבודה על חלקיו הפנימיים של המחשב](#). לקבלת מידע נוסף על נוהלי בטיחות מומלצים, עיין בדרך הבית של התאימות לתקינה בכתובת dell.com/regulatory_compliance.



הליך

- 1 ישר את הרמקולים באמצעות מוטות היישור שבבסיס המחשב והכנס את הרמקולים למקומם בנקישה.
- 2 נתב את כבל הרמקול דרך מכווני הניתוב שבבסיס המחשב.
- 3 חבר את כבל הרמקול ללוח המערכת.

דרישות לאחר התהליך

- 1 החזר את [לוח הקלט/פלט](#) למקומו.
- 2 בצע את ההליך משלב 3 עד שלב 9 בסעיף "החזרת [משענת כף היד](#) למקומה".
- 3 החזר את [המקלדת](#) למקומה.
- 4 בצע את ההליך משלב 4 עד שלב 6 בסעיף "החזרת [הכונן הקשיח](#) למקומו".
- 5 החזר את [מכסה הבסיס](#) למקומו.
- 6 החזר את [הסוללה](#) למקומה.

הסרת לוח המערכת

אזהרה: לפני תחילת העבודה על חלקיו הפנימיים של המחשב, קרא את מידע הבטיחות שצורף למחשב ופעל על פי השלבים המפורטים בסעיף [לפני העבודה על חלקיו הפנימיים של המחשב](#). לאחר העבודה על חלקיו הפנימיים של המחשב, בצע את ההוראות בסעיף [לאחר העבודה על חלקיו הפנימיים של המחשב](#). לקבלת מידע נוסף על נוהלי בטיחות מומלצים, עיין בדרך הבית של התאימות לתקינה בכתובת dell.com/regulatory_compliance.



הערה: תג השירות של המחשב מאוחסן בלוח המערכת. עליך להזיין את תג השירות בהגדרת המערכת לאחר שתחזיר את לוח המערכת למקומו.



הערה: החזרת לוח המערכת למקומו תבטל את השינויים שביצעת ב-BIOS באמצעות תוכנית הגדרת המערכת. עליך לבצע את השינויים הרצויים שוב לאחר החזרת לוח המערכת למקומו.



הערה: לפני ניתוק הכבלים מלוח המערכת, שים לב למיקומם של המחברים, כדי שתוכל לחבר אותם מחדש בצורה הנכונה לאחר שתחזיר את לוח המערכת למקומו.



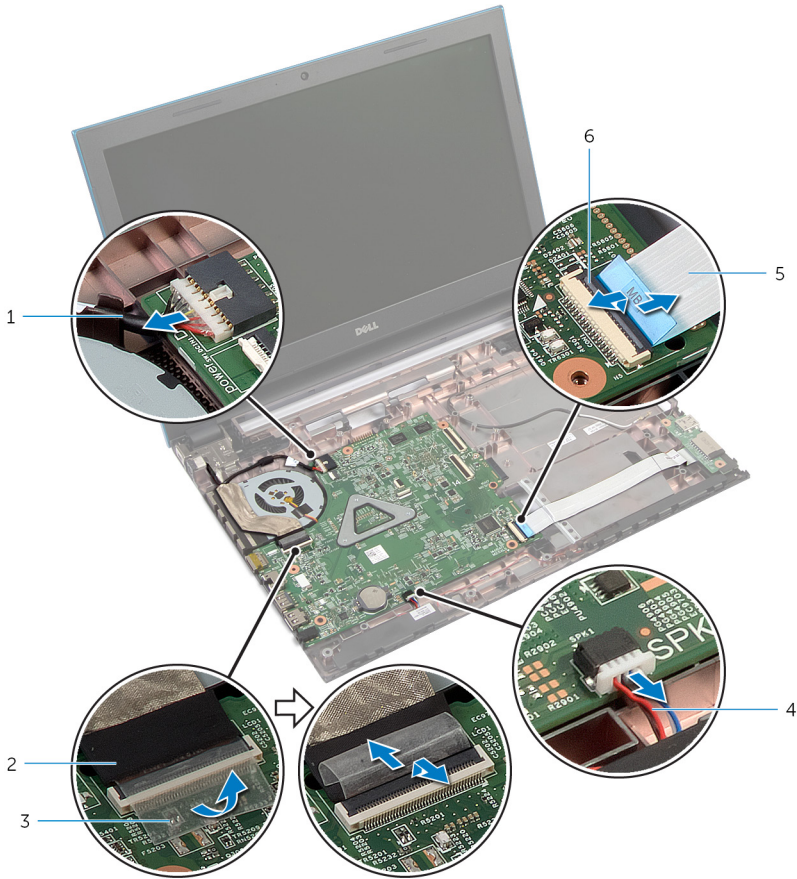
תנאים מוקדמים

- 1 הסר את [הסוללה](#).
- 2 הסר את [כיסוי הבסיס](#).
- 3 הסר את [מודול הזיכרון](#).
- 4 בצע את ההליך משלב 1 עד שלב 3 בסעיף "הסרת [הכונן הקשיח](#)".
- 5 בצע את ההליך משלב 1 עד שלב 2 בסעיף "הסרת [הכונן האופטי](#)".
- 6 הסר את [כרטיס האלחוט](#).
- 7 הסר את [המקלדת](#).
- 8 בצע את ההליך משלב 1 עד שלב 7 בסעיף "הסרת [משענת כף היד](#)".
- 9 הסר את [לוח מחבר הסוללה](#).
- 10 הסר את [לוח מחבר הכונן האופטי](#).

הליך

- 1 קלף את סרט ההדבקה שמהדק את כבל הצג הלוח המערכת.
- 2 הרם את תפסי המחבר ונתק את כבל הצג ואת לוח הקלט/פלט מלוח המערכת.

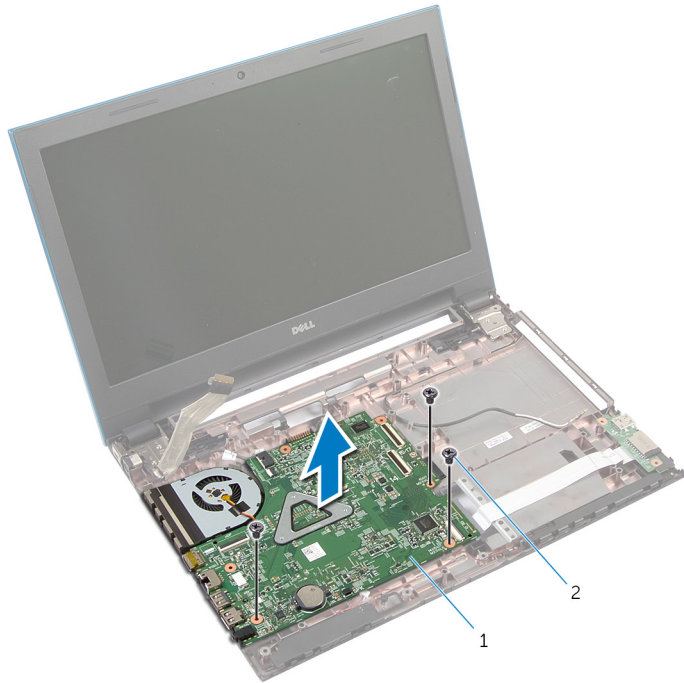
3 נתק את כבל היציאה של מתאם החשמל ואת כבל הרמקול מלוח המערכת.



- | | | | |
|---|------------|---|----------------------|
| 2 | כבל צג | 1 | כבל יציאת מתאם החשמל |
| 4 | כבל הרמקול | 3 | סרט |
| 6 | תפס מחבר | 5 | כבל לוח הקלט/פלט |

4 הסר את הברגים שמהדקים את לוח המערכת לבסיס המחשב.

5 הרם את לוח המערכת והוצא אותו מבסיס המחשב.



1 לוח המערכת 2 ברגים (3)

6 בצע את ההליך משלב 1 עד שלב 4 בסעיף "הסרת גוף הקירור".

החזרת לוח המערכת למקומו

אזהרה: לפני תחילת העבודה על חלקיו הפנימיים של המחשב, קרא את מידע הבטיחות שצורף למחשב ופעל על פי השלבים המפורטים בסעיף [לפני העבודה על חלקיו הפנימיים של המחשב](#). לאחר העבודה על חלקיו הפנימיים של המחשב, בצע את ההוראות בסעיף [לאחר העבודה על חלקיו הפנימיים של המחשב](#). לקבלת מידע נוסף על נוהלי בטיחות מומלצים, עיין בדף הבית של התאימות לתקינה בכתובת dell.com/regulatory_compliance.



הערה: תג השירות של המחשב מאוחסן בלוח המערכת. עליך להזיין את תג השירות בהגדרת המערכת לאחר שתחזיר את לוח המערכת למקומו.



הליך

- 1 בצע את ההליך משלב 1 עד שלב 4 בסעיף "החזרת [גוף הקירור](#) למקומו".
- 2 ישר את חורי הברגים שבלוח המערכת עם חורי הברגים שבבסיס המחשב.

התראה: ודא שלא מונחים כבלים מתחת ללוח המערכת.



- 3 הברג חזרה את הברגים שמהדיקים את לוח המערכת לבסיס המחשב.
- 4 חבר את כבל היציאה של מתאם החשמל ואת כבל הרמקול ללוח המערכת.
- 5 החלק את כבל הצג ואת כבל לוח הקלט/פלט לתוך המחברים שבלוח המערכת ולחץ על תפסי המחברים כלפי מטה כדי להדק את הכבלים למקומם.
- 6 הדבק את הסרט שמהדק את כבל התצוגה ללוח המערכת.

דרישות לאחר התהליך

- 1 החזר את [לוח מחבר הכונן האופטי](#) למקומו.
- 2 החזר את [לוח מחבר הסוללה](#) למקומו.
- 3 בצע את ההליך משלב 3 עד שלב 9 בסעיף "החזרת [משענת כף היד](#) למקומה".
- 4 החזר את [המקלדת](#) למקומה.
- 5 החזר את [כרטיס האלחוט](#) למקומו.
- 6 בצע את ההליך משלב 4 עד שלב 5 בסעיף "החזרת [הכונן האופטי](#) למקומו".
- 7 בצע את ההליך משלב 4 עד שלב 6 בסעיף "החזרת [הכונן הקשיח](#) למקומו".
- 8 החזר את [מודול הזיכרון](#) למקומו.
- 9 החזר את [מכסה הבסיס](#) למקומו.
- 10 החזר את [הסוללה](#) למקומה.

הסרת מכלול גוף הקירור

אזהרה: לפני תחילת העבודה על חלקיו הפנימיים של המחשב, קרא את מידע הבטיחות שצורף למחשב ופעל על פי השלבים המפורטים בסעיף [לפני העבודה על חלקיו הפנימיים של המחשב](#). לאחר העבודה על חלקיו הפנימיים של המחשב, בצע את ההוראות בסעיף [לאחר העבודה על חלקיו הפנימיים של המחשב](#). לקבלת מידע נוסף על נוהלי בטיחות מומלצים, עיין בדף הבית של התאימות לתקינה בכתובת dell.com/regulatory_compliance.



אזהרה: גוף הקירור עשוי להתחמם במהלך פעולה רגילה. המתן מספיק זמן עד שגוף הקירור יתקרר, לפני שתיגע בו.



התראה: כדי להבטיח קירור מרבי של המעבד, אין לגעת באזורים מעבירי החום בגוף הקירור. השמן שנמצא על העור עלול להפחית את יכולת העברת החום של המשחה התרמית.



תנאים מוקדמים

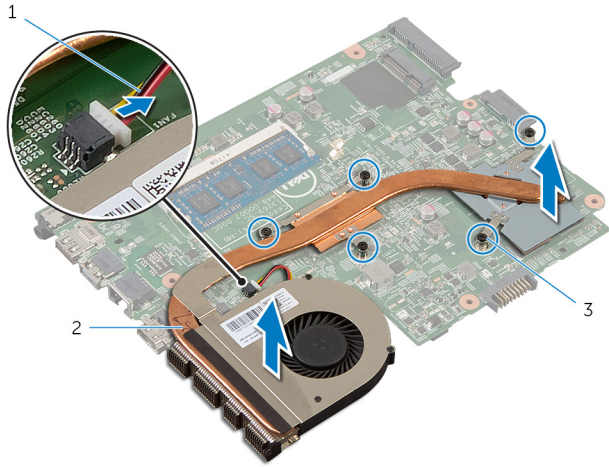
- 1 הסר את [הסוללה](#).
- 2 הסר את [כיסוי הבסיס](#).
- 3 בצע את ההליך משלב 1 עד שלב 3 בסעיף "הסרת הכונן הקשיח".
- 4 בצע את ההליך משלב 1 עד שלב 2 בסעיף "הסרת הכונן האופטי".
- 5 הסר את [כרטיס האלחוט](#).
- 6 הסר את [המקלדת](#).
- 7 בצע את ההליך משלב 1 עד שלב 7 בסעיף "הסרת משענת כף היד".
- 8 הסר את [לוח מחבר הסוללה](#).
- 9 הסר את [לוח מחבר הכונן האופטי](#).
- 10 בצע את ההליך משלב 1 עד שלב 5 בסעיף "הסרת לוח המערכת".

הליך

 **הערה:** גוף הקירור עשוי להיראות שונה במחשב שברשותך, בהתאם לתצורה שהזמנת.

- 1 הפוך את לוח המערכת והנח אותו על משטח ישר ונקי.
- 2 לפי הסדר (המופיע על-גבי גוף הקירור), שחרר את בורגי החיווק שמהדקים את מכלול גוף הקירור ללוח המערכת.
- 3 נתק את כבל המאוורר מלוח המערכת.

4 הרם את מכלול גוף הקירור והוצא אותו מלוח המערכת.



2 מכלול גוף הקירור

1 כבל המאוורר
3 בורגי חיזוק (5)

החזרת מכלול גוף הקירור למקומו

אזהרה: לפני תחילת העבודה על חלקיו הפנימיים של המחשב, קרא את מידע הבטיחות שצורף למחשב ופעל על פי השלבים המפורטים בסעיף [לפני העבודה על חלקיו הפנימיים של המחשב](#). לאחר העבודה על חלקיו הפנימיים של המחשב, בצע את ההוראות בסעיף [לאחר העבודה על חלקיו הפנימיים של המחשב](#). לקבלת מידע נוסף על נוהלי בטיחות מומלצים, עיין בדף הבית של התאימות לתקינה בכתובת dell.com/regulatory_compliance.



התראה: ישור לא נכון של גוף הקירור עלול לגרום נזק ללוח המערכת ולמעבד.



הליך

- 1 ישור את חורי הברגים שבגוף הקירור עם חורי הברגים שבלוח המערכת.
- 2 לפי הסדר (המופיע על-גבי גוף הקירור), חזק את בורגי החיזוק שמהדקים את מכלול גוף הקירור ללוח המערכת.
- 3 חבר את כבל המאוורר ללוח המערכת.
- 4 הפוך את לוח המערכת.

דרישות לאחר התהליך

- 1 בצע את ההליך משלב 2 עד שלב 6 בסעיף "החזרת [לוח המערכת](#) למקומו".
- 2 החזר את [לוח מחבר הסוללה](#) למקומו.
- 3 החזר את [לוח מחבר הכונן האופטי](#) למקומו.
- 4 בצע את ההליך משלב 3 עד שלב 9 בסעיף "החזרת [משענת כף היד](#) למקומה".
- 5 החזר את [המקלדת](#) למקומה.
- 6 החזר את [כרטיס האלחוט](#) למקומו.
- 7 בצע את ההליך משלב 4 עד שלב 5 בסעיף "החזרת [הכונן האופטי](#) למקומו".
- 8 בצע את ההליך משלב 4 עד שלב 6 בסעיף "החזרת [הכונן הקשיח](#) למקומו".
- 9 החזר את [מכסה הבסיס](#) למקומו.
- 10 החזר את [הסוללה](#) למקומה.

הסרת מכלול הצג

אזהרה: לפני תחילת העבודה על חלקיו הפנימיים של המחשב, קרא את מידע הבטיחות שצורף למחשב ופעל על פי השלבים המפורטים בסעיף [לפני העבודה על חלקיו הפנימיים של המחשב](#). לאחר העבודה על חלקיו הפנימיים של המחשב, בצע את ההוראות בסעיף [לאחר העבודה על חלקיו הפנימיים של המחשב](#). לקבלת מידע נוסף על נוהלי בטיחות מומלצים, עיין בדרך הבית של התאימות לתקינה בכתובת dell.com/regulatory_compliance.



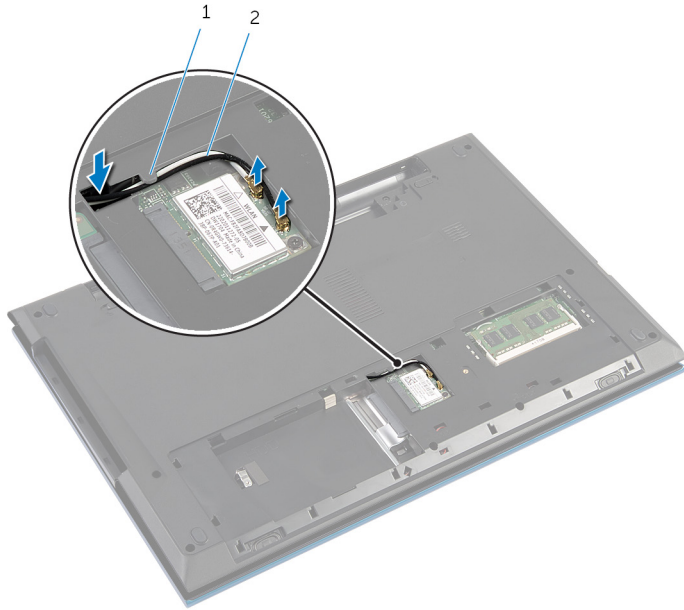
תנאים מוקדמים

- 1 הסר את [הסוללה](#).
- 2 הסר את [כיסוי הבסיס](#).
- 3 בצע את ההליך משלב 1 עד שלב 3 בסעיף "הסרת [הכונן הקשיח](#)".
- 4 בצע את ההליך משלב 1 עד שלב 2 בסעיף "הסרת [הכונן האופטי](#)".
- 5 הסר את [המקלדת](#).
- 6 בצע את ההליך משלב 1 עד שלב 7 בסעיף "הסרת [משענת כף היד](#)".
- 7 הסר את [יציאת מתאם החשמל](#).

הליך

- 1 סגור את הצג והפוך את המחשב.
- 2 נתק את כבלי האנטנה מכרטיס האלחוט.

3 הוצא את כבלי האנטנה ממכוון הניתוב שבבסיס המחשב.



2 כבלי אנטנה (2)

1 מכוון ניתוב

4 הפוך את המחשב ופתח את הצג עד הסוף.

5 הוצא את כבלי האנטנה מהחריץ שבבסיס המחשב.

6 קלף את סרט ההדבקה שמהדק את כבל הצג ללוח המערכת.

7 הרם את תפס המחבר ונתק את כבל הצג מלוח המערכת.



2 סרט

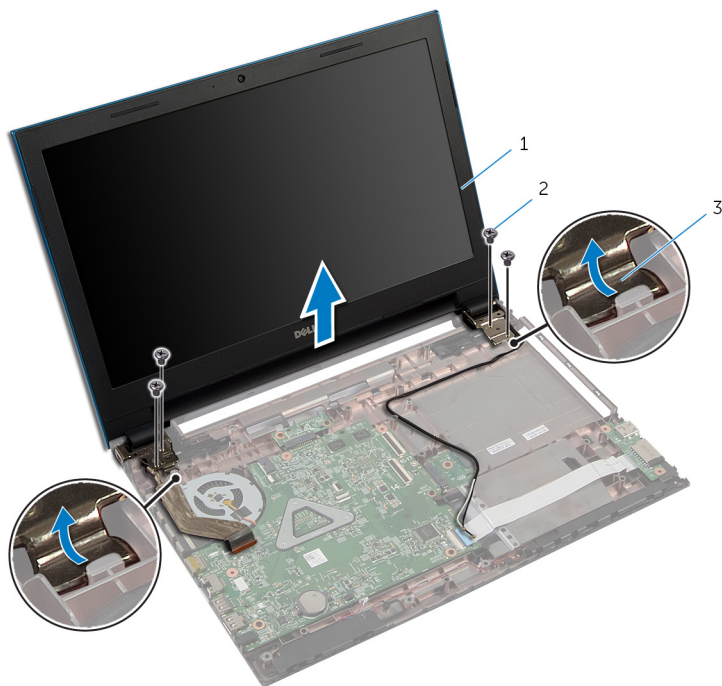
1 כבל צג

3 תפס מחבר

8 הסר את הברגים שמהדקים את צירי הצג לבסיס המחשב.

9 רשום את ניתוב כבל האנטנה והסר את הכבל ממכווני הניתוב בבסיס המחשב.

10 שחרר את צירי הצג מהלשוניות שבבסיס המחשב והוצא את מכלול הצג אל מחוץ לבסיס המחשב.



2 ברגים (4)

1 מכלול הצג

3 צירי צג (2)

החזרת מכלול הצג למקומו

אזהרה: לפני תחילת העבודה על חלקיו הפנימיים של המחשב, קרא את מידע הבטיחות שצורף למחשב ופעל על פי השלבים המפורטים בסעיף [לפני העבודה על חלקיו הפנימיים של המחשב](#). לאחר העבודה על חלקיו הפנימיים של המחשב, בצע את ההוראות בסעיף [לאחר העבודה על חלקיו הפנימיים של המחשב](#). לקבלת מידע נוסף על נוהלי בטיחות מומלצים, עיין בדרך הבית של התאימות לתקינה בכתובת dell.com/regulatory_compliance.



הליך

- 1 החלק את צירי הצג מתחת ללשונית שבבסיס המחשב וישר את חורי הברגים שבצירי הצג עם חורי הברגים שבבסיס המחשב.
- 2 הברג חזרה את הברגים שמהדקים את צירי הצג לבסיס המחשב.
- 3 נתב את כבלי האנטנה דרך מכווני הניתוב שבבסיס המחשב.
- 4 חבר את כבל הצג ללוח המערכת.
- 5 הדבק את הסרט שמהדק את כבל התצוגה ללוח המערכת.
- 6 החלק את כבלי האנטנה דרך החריץ שבבסיס המחשב.
- 7 סגור את הצג והפוך את המחשב.
- 8 נתב את כבלי האנטנה דרך מכוון הניתוב שבבסיס המחשב.
- 9 חבר את כבלי האנטנה לכרטיס האלחוט. ראה "החזרת [כרטיס האלחוט](#) למקומו".
- 10 הפוך את המחשב ופתח את הצג עד הסוף.

דרישות לאחר התהליך


- 1 החזר למקומה את [יציאת מתאם החשמל](#).
- 2 בצע את ההליך משלב 3 עד שלב 9 בסעיף "החזרת [משענת כף היד](#) למקומה".
- 3 החזר את [המקלדת](#) למקומה.
- 4 בצע את ההליך משלב 4 עד שלב 5 בסעיף "החזרת [הכוונן האופטי](#) למקומו".
- 5 בצע את ההליך משלב 4 עד שלב 6 בסעיף "החזרת [הכוונן הקשיח](#) למקומו".
- 6 החזר את [מכסה הבסיס](#) למקומו.
- 7 החזר את [הסוללה](#) למקומה.

הסרת מסגרת הצג

אזהרה: לפני תחילת העבודה על חלקיו הפנימיים של המחשב, קרא את מידע הבטיחות שצורף למחשב ופעל על פי השלבים המפורטים בסעיף [לפני העבודה על חלקיו הפנימיים של המחשב](#). לאחר העבודה על חלקיו הפנימיים של המחשב, בצע את ההוראות בסעיף [לאחר העבודה על חלקיו הפנימיים של המחשב](#). לקבלת מידע נוסף על נוהלי בטיחות מומלצים, עיין בדרך הבית של התאימות לתקינה בכתובת dell.com/regulatory_compliance.



תנאים מוקדמים

הערה: הוראות אלו רלוונטיות רק למחשב נייד בעל מסך שאינו מסך מגע. 

- 1 הסר את [כיסוי הבסיס](#).
- 2 הסר את [הסוללה](#).
- 3 בצע את ההליך משלב 1 עד שלב 3 בסעיף "הסרת [הכונן הקשיח](#)".
- 4 בצע את ההליך משלב 1 עד שלב 2 בסעיף "הסרת [הכונן האופטי](#)".
- 5 הסר את [המקלדת](#).
- 6 בצע את ההליך משלב 1 עד שלב 7 בסעיף "הסרת [משענת כף היד](#)".
- 7 הסר את [יציאת מתאם החשמל](#).
- 8 הסר את [מכלול הצג](#).

הליך

בקצות האצבעות, הרם בזהירות את השוליים הפנימיים של מסגרת הצג והוצא את מסגרת הצג ממכלול הצג.




מסגרת הצג 1

החזרת מסגרת הצג למקומה

אזהרה: לפני תחילת העבודה על חלקיו הפנימיים של המחשב, קרא את מידע הבטיחות שצורף למחשב ופעל על פי השלבים המפורטים בסעיף [לפני העבודה על חלקיו הפנימיים של המחשב](#). לאחר העבודה על חלקיו הפנימיים של המחשב, בצע את ההוראות בסעיף [לאחר העבודה על חלקיו הפנימיים של המחשב](#). לקבלת מידע נוסף על נוהלי בטיחות מומלצים, עיין בדרך הבית של התאימות לתקינה בכתובת dell.com/regulatory_compliance.



הליך

הערה: הוראות אלו רלוונטיות רק למחשב נייד בעל מסך שאינו מסך מגע. 

ישר את מסגרת הצג כנגד הכיסוי האחורי של הצג והכנס בזהירות את מסגרת הצג למקומה, עד להישמע נקישה.

דרישות לאחר התהליך

- 1 החזר את [מכלול הצג](#) למקומו.
- 2 החזר למקומה את [יציאת מתאם החשמל](#).
- 3 בצע את ההליך משלב 3 עד שלב 9 בסעיף "החזרת [משענת כף היד](#) למקומו".
- 4 החזר את [המקלדת](#) למקומה.
- 5 בצע את ההליך משלב 4 עד שלב 5 בסעיף "החזרת [הכונן האופטי](#) למקומו".
- 6 בצע את ההליך משלב 4 עד שלב 6 בסעיף "החזרת [הכונן הקשיח](#) למקומו".
- 7 החזר את [מכסה הבסיס](#) למקומו.
- 8 החזר את [הסוללה](#) למקומה.

הסרת לוח הצג

אזהרה: לפני תחילת העבודה על חלקיו הפנימיים של המחשב, קרא את מידע הבטיחות שצורף למחשב ופעל על פי השלבים המפורטים בסעיף [לפני העבודה על חלקיו הפנימיים של המחשב](#). לאחר העבודה על חלקיו הפנימיים של המחשב, בצע את ההוראות בסעיף [לאחר העבודה על חלקיו הפנימיים של המחשב](#). לקבלת מידע נוסף על נוהלי בטיחות מומלצים, עיין בדרך הבית של התאימות לתקינה בכתובת dell.com/regulatory_compliance.



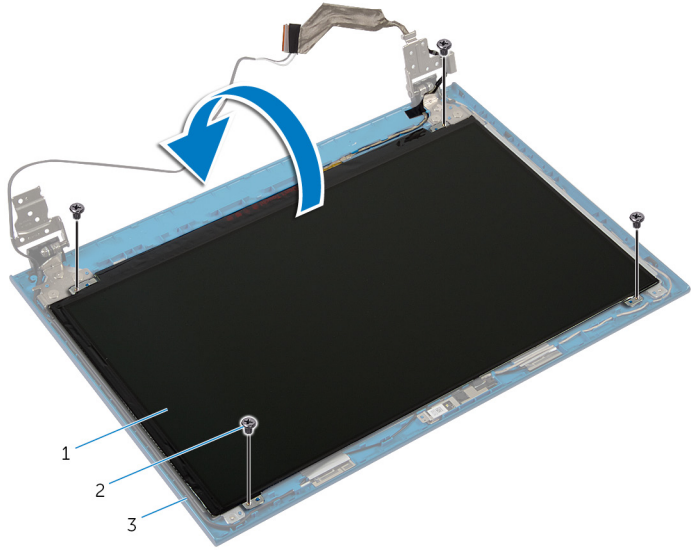
תנאים מוקדמים

הערה: הוראות אלו רלוונטיות רק למחשב נייד בעל מסך שאינו מסך מגע. 

- 1 הסר את [הסוללה](#).
- 2 הסר את [כיסוי הבסיס](#).
- 3 בצע את ההליך משלב 1 עד שלב 3 בסעיף "הסרת [הכונן הקשיח](#)".
- 4 בצע את ההליך משלב 1 עד שלב 2 בסעיף "הסרת [הכונן האופטי](#)".
- 5 הסר את [המקלדת](#).
- 6 בצע את ההליך משלב 1 עד שלב 7 בסעיף "הסרת [משענת כף היד](#)".
- 7 הסר את [יציאת מתאם החשמל](#).
- 8 הסר את [מכלול הצג](#).
- 9 הסר את [מסגרת הצג](#).

הליך

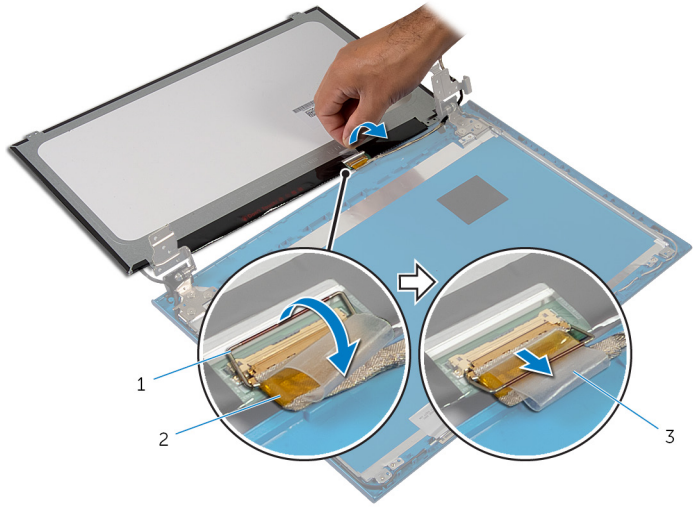
- 1 הסר את הברגים שמהדקים את לוח הצג לכיסוי האחורי של הצג.
- 2 הטה בזהירות את לוח הצג, הפוך אותו והנח אותו על משטח ישר ונקי.



- | | |
|---|---------------------|
| 1 | לוח הצג |
| 2 | ברגים (4) |
| 3 | כיסוי האחורי של הצג |

- 3 קלף את הסרט הדביק המהדק את כבל הצג ללוח הצג.

4 הרום את תפס המחבר ונתק את כבל הצג מלוח הצג.



2 כבל צג

1 תפס מחבר


3 סרט

החזרת לוח הצג למקומו

אזהרה: לפני תחילת העבודה על חלקיו הפנימיים של המחשב, קרא את מידע הבטיחות שצורף למחשב ופעל על פי השלבים המפורטים בסעיף [לפני העבודה על חלקיו הפנימיים של המחשב](#). לאחר העבודה על חלקיו הפנימיים של המחשב, בצע את ההוראות בסעיף [לאחר העבודה על חלקיו הפנימיים של המחשב](#). לקבלת מידע נוסף על נוהלי בטיחות מומלצים, עיין בדרך הבית של התאימות לתקינה בכתובת dell.com/regulatory_compliance.



הליך

הערה: הוראות אלו רלוונטיות רק למחשב נייד בעל מסך שאינו מסך מגע. 

- 1 חבר את כבל הצג ללוח הצג ולחץ על תפס המחבר כדי להדק את הכבל במקומו.
- 2 הצמד את סרט ההדבקה אל כבל הצג.
- 3 הנח בזהירות את לוח הצג על הכיסוי האחורי של הצג.
- 4 ישר את חורי הברגים שבלוח הצג עם חורי הברגים שבכיסוי האחורי של הצג.
- 5 הברג חזרה את הברגים שמהדקים את לוח הצג לכיסוי האחורי של הצג.

דרישות לאחר התהליך


- 1 החזר את [מסגרת הצג](#) למקומה.
- 2 החזר את [מכלול הצג](#) למקומו.
- 3 החזר למקומה את [יציאת מתאם החשמל](#).
- 4 בצע את ההליך משלב 3 עד שלב 9 בסעיף "החזרת [משענת כף היד](#) למקומה".
- 5 החזר את [המקלרת](#) למקומה.
- 6 בצע את ההליך משלב 4 עד שלב 5 בסעיף "החזרת [הכונן האופטי](#) למקומו".
- 7 בצע את ההליך משלב 4 עד שלב 6 בסעיף "החזרת [הכונן הקשיח](#) למקומו".
- 8 החזר את [מכסה הבסיס](#) למקומו.
- 9 החזר את [הסוללה](#) למקומה.

הסרת צירי הצג

אזהרה: לפני תחילת העבודה על חלקיו הפנימיים של המחשב, קרא את מידע הבטיחות שצורף למחשב ופעל על פי השלבים המפורטים בסעיף [לפני העבודה על חלקיו הפנימיים של המחשב](#). לאחר העבודה על חלקיו הפנימיים של המחשב, בצע את ההוראות בסעיף [לאחר העבודה על חלקיו הפנימיים של המחשב](#). לקבלת מידע נוסף על נוהלי בטיחות מומלצים, עיין בדרך הבית של התאימות לתקינה בכתובת dell.com/regulatory_compliance.



תנאים מוקדמים

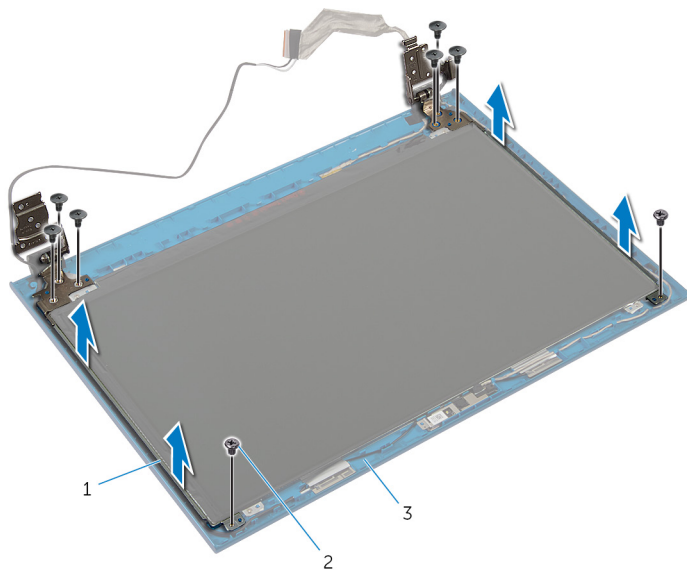
הערה: הוראות אלו רלוונטיות רק למחשב נייד בעל מסך שאינו מסך מגע. 

- 1 הסר את [הסוללה](#).
- 2 הסר את [כיסוי הבסיס](#).
- 3 בצע את ההליך משלב 1 עד שלב 3 בסעיף "הסרת [הכונן הקשיח](#)".
- 4 בצע את ההליך משלב 1 עד שלב 2 בסעיף "הסרת [הכונן האופטי](#)".
- 5 הסר את [המקלדת](#).
- 6 בצע את ההליך משלב 1 עד שלב 7 בסעיף "הסרת [משענת כף היד](#)".
- 7 הסר את [יציאת מתאם החשמל](#).
- 8 הסר את [מכלול הצג](#).
- 9 הסר את [מסגרת הצג](#).

הליך

1 הסר את הברגים שמהדקים את צירי הצג לכיסוי האחורי של הצג.

2 הרם את צירי הצג מהכיסוי האחורי של הצג.



2 ברגים (8)

1 צירי צג (2)


3 הכיסוי האחורי של הצג

החזרת צירי הצג למקומם

אזהרה: לפני תחילת העבודה על חלקיו הפנימיים של המחשב, קרא את מידע הבטיחות שצורף למחשב ופעל על פי השלבים המפורטים בסעיף [לפני העבודה על חלקיו הפנימיים של המחשב](#). לאחר העבודה על חלקיו הפנימיים של המחשב, בצע את ההוראות בסעיף [לאחר העבודה על חלקיו הפנימיים של המחשב](#). לקבלת מידע נוסף על נוהלי בטיחות מומלצים, עיין בדף הבית של התאימות לתקינה בכתובת dell.com/regulatory_compliance.



הליך

הערה: הוראות אלו רלוונטיות רק למחשב נייד בעל מסך שאינו מסך מגע. 

- 1 יישר את חורי הברגים שבצירי הצג עם חורי הברגים שבכיסוי האחורי של הצג.
- 2 הברג חזרה את הברגים שמהדקים את צירי הצג לכיסוי האחורי של הצג.

דרישות לאחר התהליך


- 1 החזר את [מסגרת הצג](#) למקומה.
- 2 החזר את [מכלול הצג](#) למקומו.
- 3 החזר למקומה את [יציאת מתאם החשמל](#).
- 4 בצע את ההליך משלב 3 עד שלב 9 בסעיף "החזרת [משענת כף היד](#) למקומה".
- 5 החזר את [המקלדת](#) למקומה.
- 6 בצע את ההליך משלב 4 עד שלב 5 בסעיף "החזרת [הכונן האופטי](#) למקומו".
- 7 בצע את ההליך משלב 4 עד שלב 6 בסעיף "החזרת [הכונן הקשיח](#) למקומו".
- 8 החזר את [מכסה הבסיס](#) למקומו.
- 9 החזר את [הסוללה](#) למקומה.

הסרת המצלמה

אזהרה: לפני תחילת העבודה על חלקיו הפנימיים של המחשב, קרא את מידע הבטיחות שצורף למחשב ופעל על פי השלבים המפורטים בסעיף [לפני העבודה על חלקיו הפנימיים של המחשב](#). לאחר העבודה על חלקיו הפנימיים של המחשב, בצע את ההוראות בסעיף [לאחר העבודה על חלקיו הפנימיים של המחשב](#). לקבלת מידע נוסף על נוהלי בטיחות מומלצים, עיין בדרך הבית של התאימות לתקינה בכתובת dell.com/regulatory_compliance.



תנאים מוקדמים

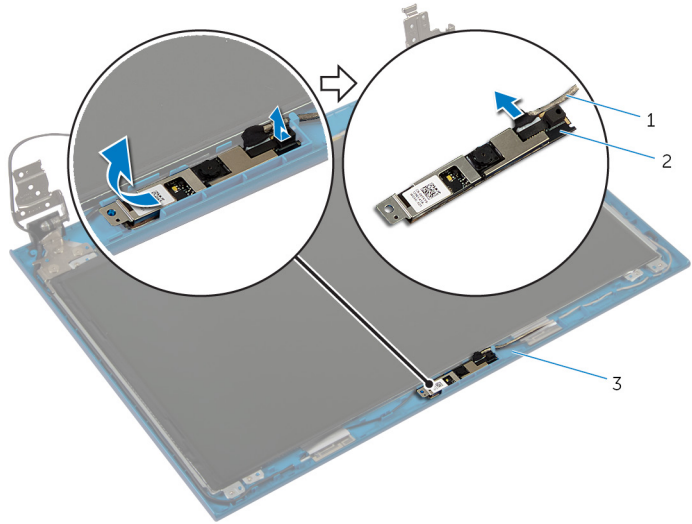
הערה: הוראות אלו רלוונטיות רק למחשב נייד בעל מסך שאינו מסך מגע. 

- 1 הסר את [הסוללה](#).
- 2 הסר את [כיסוי הבסיס](#).
- 3 בצע את ההליך משלב 1 עד שלב 3 בסעיף "הסרת [הכונן הקשיח](#)".
- 4 בצע את ההליך משלב 1 עד שלב 2 בסעיף "הסרת [הכונן האופטי](#)".
- 5 הסר את [המקלדת](#).
- 6 בצע את ההליך משלב 1 עד שלב 3 בסעיף "הסרת [משענת כף היד](#)".
- 7 הסר את [יציאת מתאם החשמל](#).
- 8 הסר את [מכלול הצג](#).
- 9 הסר את [מסגרת הצג](#).

הליך

- 1 הרם בזהירות את מודול המצלמה והוצא אותו מהכיסוי האחורי של הצג.
- 2 הרם את מודול המצלמה בזווית והסר אותו מתחת ללשונית שבכיסוי האחורי של הצג.

3 נתק את כבל המצלמה ממודול המצלמה.



2 מודול מצלמה

1 כבל המצלמה

3 הכיסוי האחורי של הצג

החזרת המצלמה למקומה

אזהרה: לפני תחילת העבודה על חלקיו הפנימיים של המחשב, קרא את מידע הבטיחות שצורף למחשב ופעל על פי השלבים המפורטים בסעיף [לפני העבודה על חלקיו הפנימיים של המחשב](#). לאחר העבודה על חלקיו הפנימיים של המחשב, בצע את ההוראות בסעיף [לאחר העבודה על חלקיו הפנימיים של המחשב](#). לקבלת מידע נוסף על נוהלי בטיחות מומלצים, עיין בדף הבית של התאימות לתקינה בכתובת dell.com/regulatory_compliance.



הליך

הערה: הוראות אלו רלוונטיות רק למחשב נייד בעל מסך שאינו מסך מגע. 

- 1 חבר את כבל המצלמה למודול המצלמה.
- 2 החלק את המצלמה מתחת ללשונית שבכיסוי האחורי של הצג והצמד את מודול המצלמה לכיסוי האחורי של הצג.

דרישות לאחר התהליך

- 1 החזר את [מסגרת הצג](#) למקומה.
- 2 החזר את [מכלול הצג](#) למקומו.
- 3 החזר למקומה את [יציאת מתאם החשמל](#).
- 4 בצע את ההליך משלב 3 עד שלב 9 בסעיף "החזרת [משענת כף היד](#) למקומה".
- 5 החזר את [המקלדת](#) למקומה.
- 6 בצע את ההליך משלב 4 עד שלב 5 בסעיף "החזרת [הכונן האופטי](#) למקומו".
- 7 בצע את ההליך משלב 4 עד שלב 6 בסעיף "החזרת [הכונן הקשיח](#) למקומו".
- 8 החזר את [מכסה הבסיס](#) למקומו.
- 9 החזר את [הסוללה](#) למקומה.

BIOS - עדכון ה

ייתכן שתצטרך לעדכן את ה-BIOS כאשר קיים עדכון זמין או בעת החלפת לוח המערכת. כדי לבצע עדכון של ה-BIOS:

- 1 הפעל את המחשב.
- 2 עבור אל dell.com/support.
- 3 אם יש לך את תג השירות של המחשב, הקלד את תג השירות של מחשבך ולחץ על **Submit** (שלח). אם אין לך תג השירות של המחשב, לחץ על **Detect My Product** (אתר את המוצר שלי) כדי לאפשר איתור אוטומטי של תג השירות.
- 4  **הערה:** אם לא ניתן לאתר את תג השירות באופן אוטומטי, בחר את המוצר שלך תחת קטגוריות המוצרים.
- 4 לחץ על **Get Drivers and Downloads** (קבל מנהלי התקנים והורדות).
- 5 לחץ על **View All Drivers** (הצגת כל מנהלי ההתקנים).
- 6 בתפריט הנפתח **Operating System** (מערכת הפעלה), בחר את מערכת ההפעלה המותקנת במחשב.
- 7 לחץ על **BIOS**.
- 8 לחץ על **Download File** (הורד קובץ) כדי להוריד את הגרסה האחרונה של ה-BIOS עבור מחשבך.
- 9 בדרך הבא, בחר **Single-file download** (הורדת קובץ יחיד) ולחץ על **Continue** (המשך).
- 10 שמור את הקובץ ועם סיום ההורדה, נווט אל התיקייה שבה שמרת את קובץ העדכון של ה-BIOS.
- 11 לחץ לחיצה כפולה על הסמל של קובץ עדכון ה-BIOS ופעל על פי ההוראות שבמסך.

Dell קבלת עזרה ופנייה אל


משאבי עזרה עצמית

ניתן לקבל מידע על המוצרים והשירותים של Dell באמצעות משאבי העזרה העצמית המקוונים הבאים:

מידע לעזרה עצמית	אפשרויות עזרה עצמית
גישה לעזרה של Windows	Windows 8 – פתח את צ'ארם החיפוש, הקלד Help and Support (עזרה ותמיכה) בתיבת החיפוש והקש <Enter>.
מידע על מוצרים ושירותים של Dell	Windows 7 – לחץ על Start (התחל) → Help and Support (עזרה ותמיכה). בקר באתר dell.com
מידע על פתרון בעיות, מדריכים למשתמש, הוראות התקנה, מפרטי מוצרים, בלוגים לסיוע בנושאים טכניים, מנהלי התקנים, עדכוני תוכנה ועוד.	בקר באתר dell.com/support
מידע על Microsoft Windows 8	בקר באתר dell.com/windows8
מידע על Microsoft Windows 7	לחץ על Start (התחל) → All Programs Dell Help → (כל התוכניות) Documentation (תיעוד עזרה של Dell)
למד על מערכת ההפעלה, הגדרת המחשב והפעלתו, גיבוי נתונים, אבחון ועוד.	ראה <i>Me and My Dell</i> (אני ו-Dell שלי) באתר dell.com/support/manuals

Dell פנייה אל

לפנייה אל Dell בנושא מכירות, תמיכה טכנית או שירות לקוחות, ראה dell.com/contactdell.

הערה: הזמינות משתנה לפי הארץ והמוצר, וייתכן שחלק מהשירותים לא יהיו זמינים בארץ שלך. 

הערה: אם אין ברשותך חיבור אינטרנט פעיל, תוכל למצוא פרטי יצירת קשר בחשבונית הרכישה, תעודת המשלוח, החשבון או קטלוג המוצרים של Dell. 